

표. 개요 및 현황

1. 연표

1956. 5. 1	'한국이공학원' 설립(대구시 남구 대명동)
1957.3.29	'한국사회사업학교' 설립 인가
1958. 2. 4	재단법인 대구맹아학원 설립
1960. 3. 5	'한국사회사업학교'제1회 졸업(19명)
1961. 2. 4	'한국사회사업대학'(4년제)으로 승격, 초대학장 이영식 목사 취임
4. 1	'한국사회사업대학'제2회 졸업(41명)
11.25	제2대 학장 이태영 박사 취임
1962. 1.20	'한국사회사업대학'제3회 졸업(46명)
2.27	'한국사회사업초급대학'으로 학칙변경
2.28	'한국사회사업대학'부설 전국장애자기술교육센터 설치
1963. 3. 1	특수교육연구소, 사회복지연구소 설치
1964. 1. 5	사회사업대학보 창간
1.18	학교법인 영광학원으로 변경
1.21	'한국사회사업대학'(4년제)으로 재설립 인가
2.28	'한국사회사업초급대학' 제1회 졸업(113명)
1965. 2.12	'한국사회사업초급대학' 제2회 졸업(109명)
2.12	'한국사회사업대학' 제4회 졸업(83명)
4. 1	일본 청각장애자 교육복지협의회와자매결연
1968. 2.24	'한국사회사업대학' 제5회 졸업(59명)
4.29	부설 임시특수학교교원 단기강습소 설치
1969. 2.12	'한국사회사업대학' 제6회 졸업(52명)
1970. 2.26	'한국사회사업대학' 제7회 졸업(32명)
10. 6	학생지도연구소 설치
12.31	부설 임시초중등교원 양성소 설치
1971. 2.27	'한국사회사업대학' 제8회 졸업(59명)
3. 1	사회사업대학보 격월간으로 승격
12.31	경산군 진량면에 캠퍼스 부지 매입(약6만평)
1972. 2.26	'한국사회사업대학' 제9회 졸업(85명)
7.25	산업복지연구소 설치
1973. 1. 9	대학원 석사학위과정 설치 인가
2.24	'한국사회사업대학' 제10회 졸업(49명)
6.28	R.O.T.C 설치 인가
7.27	대학출판사 등록
1974. 2.23	'한국사회사업대학' 제11회 졸업(57명)
3. 2	사회사업대학보 월간으로 승격
1975. 1.21	대학원 박사학위과정 설치인가
2.22	'한국사회사업대학' 제12회 졸업 (학사 99명, 석사 10명, 명예박사 2명)
8. 6	대구캠퍼스 사범대 3호관 준공
9. 1	부설 노인복지대학 설치
1976. 1.10	펜싱부 창단
2.21	'한국사회사업대학' 제13회 졸업 (학사 133명, 석사 11명)
3.20	사회사업대학보 격주간으로 승격
1977. 2.26	'한국사회사업대학' 제14회 졸업 (학사 141명, 석사 15명, 명예박사 2명)
5.16	사회사업대학보를 한사대학보로 변경 등록
7. 8	새마을운동연구소, 노인복지연구소 설치
9. 1	교육방송실 설치
9. 5	대구캠퍼스 학생군사교육관, 전국장애자기술교육센터 및 학생관 준공
9. 8	영자지(Love, Light & Freedom) 정기 간행물로 등록
1978. 2.25	'한국사회사업대학' 제15회 졸업 (학사 172명, 석사 17명, 명예박사 1명)
3. 4	'한국사회사업대학' 부설 노인복지대학원 설치

3.10	지역사회개발연구소, 재활과학연구소 설치
3.28	대구캠퍼스 재활관 준공
10.10	경산캠퍼스 1호관(현 법·행정대학관) 준공
1979. 2.24	'한국사회사업대학' 제16회 졸업 (학사 159명, 석사 23명)
3. 1	대학 위치 변경 인가(경북 경산군 진량면 내리리 산23번지)
5. 2	한사대학보를 주간으로 승격 발간
5.30	대구캠퍼스 학생회관 준공
6.25	라이트하우스원 및 교육연구관 준공
12.13	'한사대학'으로 교명 변경
1980. 2.23	'한사대학' 제17회 졸업 (학사 248명, 석사 14명, 박사 2명, 명예박사 1명)
3. 6	'한사대학' 부설 장수대학원 설치
4. 8	제145학생군사교육단 창단
4.25	한국어문연구소 설치
6.10	경산캠퍼스 2호관(미술대학관) 및 입지관(기숙사, 구내식당) 준공
7.18	경상과학연구소 설치
11.26	대구캠퍼스에 생활관(사범대1호관) 준공 및 중앙도서관 증축 개관
12.2	경산캠퍼스에 문천관(교직원아파트 및 여학생기숙사) 준공
1981. 1.23	경산캠퍼스 3호관(현 사회과학대학관) 준공
2.21	'한사대학' 제18회 졸업 (학사 386명, 석사 28명, 박사 6명, 명예박사 1명)
2.27	검도부 창단
4.17	문천시 56만평 수면사용권 취득
5. 1	중앙박물관 개관 및 전자계산소, 사회문화연구소 설치
6. 1	경산캠퍼스 점자도서관 개관
7.31	'한사대학교'로 교명변경(종합대학교로 승격)
10.20	'대구대학교'로 교명변경
	6개 단과대학(인문대, 법정대, 경상대, 사회과학대, 이공대, 사범대) 신설
11.25	사회개발대학원 설치인가
12.16	한사실업전문대학 통·폐합
1982. 1. 5	캠퍼스 일부 이전
	대구캠퍼스 : 인문대학, 사범대학, 대학원, 사회개발대학원, 야간강좌계설학과
	경산캠퍼스 : 법정대학, 경상대학, 이공대학, 사회과학대학
2.27	대구대학교 제19회 졸업 (학사 535명, 석사 39명, 박사 2명, 명예박사 2명)
	육상부 창단
3. 1	부설 방문교육대학 설치
3. 4	초대 총장 이태영박사 취임
3. 5	한사대학보를 대구대신문으로 변경
7.21	조정부 창단
8.15	대구캠퍼스 본관(김덕희여사 기념관) 준공
9. 1	산업기술연구소, 평화통일연구소 설치
	특수교육종합연구소, 사회복지연구소, 학생생활연구소, 새마을·지역개발연구소, 인문과학연구소, 사회과학연구소로 명칭 변경
10. 5	2개 단과대학(가정대학, 미술대학) 신설
11.15	부설 가정복지대학 설치
1983. 2.16	대구캠퍼스 대강당 개관
2.26	대구대학교 제20회 전기 졸업 (학사 845명, 석사 33명, 박사 4명, 명예박사 2명)
8.31	대구대학교 제20회 후기 졸업 (학사 71명, 석사 11명, 박사 1명, 명예박사 1명)
9. 8	농과대학 신설
10.29	교육대학원 석사학위과정 설치인가
11.15	부설 구미사회복지대학 설치
12. 1	부설 태백사회복지대학 설치
12. 5	경산캠퍼스 중앙도서관 개관
12.27	기초과학연구소 설치
1984. 2.18	대구대학교 제21회 전기 졸업 (학사 1,055명, 석사 28명, 박사 2명)
2.27	씨름부 창단
3. 1	미술대학 경산캠퍼스로 이전
4.18	경산캠퍼스에 에비스 기념관(경상대학) 개관
8.24	경산캠퍼스 응지관(학생회관)개관

8.25	대구대학교 제21회 후기 졸업 (학사 81명, 석사 45명 배출)
1985. 2. 3	부설 예전군여성대학 설치
2.16	대구대학교 제22회 전기 졸업 (학사 1,377명, 석사 62명, 박사 2명, 명예박사 1명)
3. 1	동서구문제연구소, 가정생활연구소, 법정연구소, 외국어교육연구소 설치
3.24	부설 구미여성대학 설치
8.21	부설 구미산업복지대학 설치
8.24	대구대학교 제22회 후기 졸업 (학사 68명, 석사 44명, 박사 1명)
1986. 2.15	대구대학교 제23회 전기 졸업 (학사 1,947명, 석사 53명)
3. 1	제2대 총장 이태영 박사 취임
3.24	부설 대구가정복지대학, 산업복지대학 설치
4. 4	부설 의성군여성대학 설치
4.10	부설 울진군여성대학 설치
5.12	부설 고령군여성대학 설치
5.14	부설 성주군여성대학 설치
7.11	부설 영천시여성대학 설치
7.24	부설 경산시여성대학 설치
8. 5	부설 달성군여성대학 설치
8.30	대구대학교 제23회 후기 졸업 (학사 105명, 석사 28명, 박사 1명, 명예박사 1명)
9. 9	부설 칠곡군여성대학 설치
1987. 2.17	부설 김천농협여성대학 설치
	축구부 및 카누부 창단
2.21	대구대학교 제24회 전기 졸업 (학사 2,127명, 석사 79명, 박사 5명)
3.11	부설 영덕군여성대학 설치
4.16	부설 문경시여성대학 설치
5.12	중국문화연구소, 농업과학연구소, 미술문화연구소, 과학교육연구소 설치
7. 4	부설 경주시여성대학 설치
7. 6	부설 영천군여성대학 설치
7.28	부설 청도군여성대학 설치
8.29	대구대학교 제24회 후기 졸업 (학사 37명, 석사 40명, 박사 1명, 명예박사 1명)
10.23	재활과학대학 신설
12.18	부설 사회교육원 설치
1988. 2.27	대구대학교 제25회 전기 졸업 (학사 2,612명, 석사 75명, 박사 7명, 명예박사 1명)
3. 1	가정대학 경상캠퍼스로 이전
	직원노동조합 결정
4.13	교수협의회 창립
8.20	대구대학교 제25회 후기 졸업 (학사 48명, 석사 42명, 박사 2명, 명예박사 1명)
1989. 2.25	대구대학교 제26회 전기 졸업 (학사 2,803명, 석사 91명, 박사 3명, 명예박사 1명)
3. 1	비호생활관 개관(입지학사 및 식당)
5.17	사회조사연구소 설치
8.19	대구대학교 제26회 후기 졸업 (학사 61명, 석사 38명, 박사 3명)
10.28	대구대학교 주소 변경(경북 경산군 진량면 내리리 15번지)
1990. 2.24	대구대학교 제27회 전기 졸업 (학사 2,953명, 석사 52명, 박사 11명)
3. 1	제3대 총장 이태영 박사 취임
	부총장 이상춘 교수 취임
5.17	부설 봉화군여성대학 설치
8. 3	부설 영일군여성대학 설치
8.18	대구대학교 제27회 후기 졸업 (학사 84명, 석사 37명, 박사 1명)
11. 8	산업정보대학원 석사학위과정 설치 인가
1991. 2.23	대구대학교 제28회 전기 졸업 (학사 3,203명, 석사 71명, 박사 9명)
3. 1	자연과학대학관, 비호생활관 신애학사(여학생기숙사), 인문대학 2호관, 미술대학 2호관 개관
3. 5	부설 사회교육대학 설치
8.17	대구대학교 제28회 후기 졸업 (학사 107명, 석사 30명, 박사 9명)
11.15	재활과학대학원 석사학위과정 설치인가
1992. 2.21	대구대학교 제29회 전기 졸업 (학사 3,665명, 석사 81명, 박사 13명)
3. 1	농과대학 신관 개관
5.13	부설 영주시여성대학 설치

8.14	대구대학교 제29회 후기 졸업 (학사 181명, 석사 33명, 박사 4명)
1993. 2.19	대구대학교 제30회 전기 졸업 (학사 3,699명, 석사 82명, 박사 10명)
3. 2	미술교육원 설치
4. 8	제4대 총장 신상준 박사 취임
4.15	부총장 최대식 교수 취임
5. 1	본관 성산홀(이영식 목사 기념관) 개관
6.15	실험동물사육장 개관
8.20	대구대학교 제30회 후기 졸업 (학사 87명, 석사 64명, 박사 14명)
9. 1	경상대학 강당, 자연과학대학 생명과학동 및 제2학생회관 개관
1994. 2.25	대구대학교 제31회 전기 졸업 (학사 3,325명, 석사 83명, 박사 11명)
3. 1	비호생활관 입지학사 2호관(남학생기숙사) 개관
3.12	제5대 총장 조기섭 교수 취임
8. 1	20개 연구소를 5개 연구소로 통·폐합 (인문과학연구소, 사회과학연구소, 과학기술연구소, 장애인종합연구소, 기초과학연구소)
	학생생활연구소 폐지 및 학생상담실 신설(부속기관)
8.19	대구대학교 제31회 후기 졸업 (학사 138명, 석사 76명, 박사 8명)
9. 1	전자계산소를 정보통신연구개발센터로 명칭변경
9. 5	농과대학을 자연자원대학으로 명칭 변경
10.26	달서주민대학 설치
1995. 2.17	대구대학교 제32회 전기 졸업 (학사 3,162명, 석사 136명, 박사 17명)
3. 1	연구조교 제도 실시
6.14	사범대학부설 중등교원연수원 개설
8.18	대구대학교 제32회 후기 졸업 (학사 138명, 석사 75명, 박사 5명)
9. 1	부총장 박정옥 교수 취임(총장직무대행)
1996. 2.16	대구대학교 제33회 전기 졸업 (학사 3,124명, 석사 116명, 박사 20명)
2.17	제6대 총장 박윤흔 박사 취임
2.27	한국대학교육협의회주관 1995년도 경영·무역·회계관련학과 평가결과 우수계열학과 인정
3. 1	야간강좌 경산캠퍼스 이전
7. 6	재활원을 재활과학센터로 명칭 변경
8.23	대구대학교 제33회 후기 졸업 (학사 132명, 석사 51명, 박사 13명)
11.20	중앙기기센터 설치
12.17	특수교육공학센터 설치
12.26	제1회 대구대학교 학술상(4명) 및 우수연구상(5명) 수여
1997. 2.19	시간제학생 등록제 시범대학 지정(교육부)
2.21	대구대학교 제34회 전기 졸업 (학사 3,273명, 석사 104명, 박사 12명, 명예박사 1명)
6. 5	대구대학교 ATM 초고속 정보통신망(TGUNet) 개통
6.17	사회봉사단 설치
8.22	대구대학교 제34회 후기 졸업 (학사 126명, 석사 81명, 박사 15명, 명예박사 1명)
9.25	대구대학교 재할의원 개원
11. 1	특수교육대학원 석사학위과정 설치 인가
11.10	교육부 지방대학 특성화사업 지원대상대학 선정 (특수교육·재활테크노파크사업 분야) 지역사립대학 최초 대학 정보화 우수대학 선정 (교육부, 정보통신부, 동아일보 공동 주체)
12. 8	인문과학연구소를 인문과학예술문화연구소로 명칭 변경
1998. 2.11	가상대학 프로그램 실험운영대학 선정(교육부)
2.20	대구대학교 제35회 전기 졸업 (학사 3,267명, 석사 161명, 박사 19명, 명예박사 6명)
2.25	사회교육원 학점은행제 시범운영 학습과정 평가인정(교육부)
4.20	청마관(장애인기숙사) 준공
4.29	사회교육원 생활체육교육부 및 산업교육부 설치
5. 4	제2회 대구대학교 학술상(2명) 및 우수연구상(1명) 수여
5.25	정보통신관 개관
6.13	영덕연수원 개원
8. 3	특수교육·재활테크노파크사업단 및 산학협력원 설치
8.21	대구대학교 제35회 후기 졸업 (학사 136명, 석사 73명, 박사 18명)
10.31	검도관 개관
12.22	학생중앙군사학교 종합평가 최우수 학군단 선정
1999. 2.12	(재)경북테크노파크 대구대학교특화센터 개소

2.19	대구대학교 제36회 전기 졸업 (학사 2,894명, 석사 159명, 박사 19명, 명예박사 4명)
3.17	교육부주관 전국 사범대학 종합평가 최우수대학 인정
3.18	중앙기기센터 개관
3.24	비호생활관 2개동 신축 개관
	교육대학원 전문상담교사 양성 과정(비학위과정) 신설
4. 2	오수정화시설 준공
5. 3	제3회 대구대학교 학술상(5명) 및 우수연구상(2명) 수여
5. 6	'99 신규지역협력연구센터(RRC) 선정
6.16	'99 신규지역협력연구센터(RRC) 개소
7. 8	전자정보실 개관
7.21	정보통신부 장애인 정보화교육기관 지정
8.17	정보통신센터 지역산업정보화지원부, 산학협력원 창업보육센터, 농산물저장·가공및산업화학연구소 설치
8.20	대구대학교 제36회 후기 졸업 (학사 203명, 석사 76명, 박사 15명, 명예박사 3명)
8.31	교육부주관 두뇌한국(BK)21사업 선정
10. 5	공과대학 개관
12. 2	제3회 산학연전국대회 국무총리상 수상
12. 8	'두뇌한국(BK) 21사업 인문사회분야', 「특수교육 교육·연구단」사업단 선정
2000. 2. 2	1999년도 대학종합평가 학부·대학원 종합 우수대학 선정 (전체 7개 영역 중 6개 영역 우수평가)
2.16	대구대학교 제37회 전기 졸업 (학사 2,827명, 석사 192명, 박사 32명, 명예박사 2명)
2.17	제7대 총장 윤덕홍 박사 취임
3. 1	사회개발대학원을 사회복지개발대학원으로 명칭 변경
7.24	사회교육원 경북지역평생교육정보센터 지정(교육부)
8.25	대구대학교 제37회 후기 졸업 (학사 300명, 석사 128명, 박사 24명)
9. 4	정신건강상담센터 개원
9. 6	한국대학교육협의회주관 '99 학문분야(법학 및 건축공학) 평가결과 우수대학 선정
10.26	직업능력개발훈련법인 대구대재단 설립 인가(노동부)
11.14	한국가상캠퍼스(광운대, 경북대, 경성대, 경희대, 대구대, 이화여대, 전남대, 한국방송대, 한양대) 운영위원회 선정
2001. 1. 8	최초 전자도서 개발
2.22	한국대학교육협의회주관 2000년도 학문분야(전기전자정보통신공학 및 컴퓨터공학) 평가결과 최우수대학 선정
2.23	대구대학교 제38회 전기 졸업 (학사 3,168명, 석사 303명, 박사 27명)
3. 5	직업능력개발훈련법인 대구대재단 새길직업전문학교 현판 제막식 및 입학식
3.15	장애학생을 위한 전자도서 시연회(전공 및 교양교재 300여종)
3.30	대학 연혁자료실 개관
4. 7	국제교류교육센터 증축(제2학생회관)
6.30	원격대학 설치계획 승인(교육인적자원부)
7.26	특수대학원(행정, 국제경영, 디자인) 석사학위과정 설치인가(교육인적자원부)
8.19	교육개혁추진 우수대학 선정(교육인적자원부)
8.24	대구대학교 제38회 후기 졸업 (학사 287명, 석사 111명, 박사 28명)
9. 1	사범대학 경산캠퍼스로 이전
9.14	제1회 대구·경북지역 홈페이지 경진대회 개최
10. 6	2001년도 BK21사업 2차년도 연차평가 결과 특수교육 교육·연구단 1위 선정
11. 2	최초 보이스북 개발
11. 7	대구미래대학교와 연계교육 협약
	창업보육센터 경북창업보육타운조성에 따른 평가결과 최우수센터 선정
11. 9	대구보건대학교와 연계교육 협약
11.12	새길디지털대학교 설치 인가(교육인적자원부)
11.26	학교 영문표기 변경
	- TAEGU UNIVERSITY → DAEGU UNIVERSITY
	- 대학주소 : 경상북도 경산시 진량읍 내리리 15
	- 15, Naeri-ri, Jilyang-eup, Gyeongsan-si, Gyeongsangbuk-do, 712-714, Korea
	- 15, Naeri, Jilyang, Gyeongsan, Gyeongbuk, 712-714, Korea(축약)
12.10	2001 장애인 먼저 우수실천단체 대상 수상(장애인먼저실천중앙협의회)
2002. 1.18	평생교육원 영남권대표 「평생교육사 양성기관」 및 「경북지역평생교육 정보센터」로 지정
2. 6	2001년도 학문분야(디자인 및 교양교육) 평가결과 우수대학 선정 (한국대학교육협의회)
2.22	대구대학교 제39회 전기 졸업 (학사 3,343명, 석사 340명, 박사 39명, 명예박사 2명)
3. 2	새길디지털대학교 개교·입학 및 초대 이영세 총장 취임

4.19	전국최초 장애학생부모회 결성
5.15	2001년 문화기반시설관리운영평가 우수박물관선정(문화관광부 및 한국 정책개발원)
6.21	경북지역 금빛 평생교육봉사단 발대식 개최
6.24	종합연구·강의동 완공
7. 9	새길디지털대학교 대구사이버대학교로 교명변경 인가
7.22	2002년 전국창업보육센터 운영평가결과 최우수 창업보육센터로 선정 (중소기업청)
8. 1~21	대학등록금 신용카드 수납업무 체결 (LG카드, 삼성카드, 비씨카드, 국민신용카드)
8.16	산학협력원 「기술인력양성교육사업 교육기관」으로 선정
8.23	대구대학교 제39회 후기 졸업 (학사 403명, 석사 183명, 박사 21명)
9.17	창업보육센터 「벤처창업현장 대학생 연수과정 및 중소기업 체험 패키지 사업기관」으로 선정(대구·경북지방중소기업청)
11.12	창업보육센터 평가결과 최우수센터 지정(경상북도)
12. 5	경북 우수 창업보육센터(POST-BI-CENTER) 지정(경상북도)
2003. 2. 8	2002학년도 교원임용시험 최다합격 전국 3위(교육인적자원부)
	최근 5년간 국고보조금 지원총액 전국 14위(교육인적자원부)
2.13	2002년도 일반대학 교직과정평가 우수대학 선정
2.21	대구대학교 제40회 전기 졸업 (학사 3,339명, 석사 333명, 박사 20명, 명예박사 1명)
2.24	2002년도 학문분야(수학 및 사회복지) 평가결과 우수대학 선정 (한국대학교육협의회)
3. 8	부총장 이강언 박사 취임(총장직무대행)
3.24	2003년도 벤처창업연수기관 선정
6. 7	2002년 문화기반시설관리운영평가 우수박물관 선정 (문화관광부·한국정책개발원)
7. 1	제8대 총장 이재규 박사 취임
7.22	2003년도 지방대학 육성사업 재정지원 대상대학 선정(교육인적자원부)
8.22	대구대학교 제40회 후기 졸업 (학사 542명, 석사 109명, 박사 28명, 명예박사 1명)
	2003년 전국창업보육센터 운영평가결과 "A등급(최우수)"선정 (중소기업청)
9. 3	교직원 윤리강령 선포
11.11	산학협력원을 산학협력단으로 명칭 변경
11. 2	2003년 경북 우수 창업보육센터(POST-BI-CENTER) 지정(경상북도)
	정보통신대학 신설
2004. 1.26	2003년도 2주기 대학종합평가 학부·대학원 평가인정 (학부1개,대학원1개 영역 최우수평가, 학부1개 영역 우수평가) (한국대학교육협의회)
2.10	대학 장애학생 교육복지 지원실태 평가 최우수대학 선정 (교육인적자원부)
2.14	2003년도 사범대학 평가 우수대학 선정(교육인적자원부)
2.20	대구대학교 제41회 전기 졸업 (학사 3,672명, 석사 342명, 박사36명)
3. 1	기숙사 8호관(국제관, 신애5호관, 인재양성관) 개관
4.10	산학협력단 독립법인화
4.20	점자·음성안내 수목원 개원
5.17	한국대학신문대상 "아름다운캠퍼스 10" 선정(한국대학신문)
6.10	자연자원대학을 생명환경대학으로 명칭 변경
6.16	지방대학 혁신역량강화사업(NURD) 5개 사업단 선정(교육인적자원부)
8.20	대구대학교 제41회 후기 졸업 (학사 541명, 석사 168명, 박사 29명)
8.31	2004년 전국창업보육센터 운영평가결과 "A등급(최우수)" 선정 (중소기업청)
9. 7	제5회 중소기업기술혁신대전 국무총리상 수상
2005. 2. 3	직제개편 - 공학교육연구센터, 자율부속기관(정신건강상담센터, 건강가정지원센터, 기독교교육및치유센터)신설
2.18	대구대학교 제42회 전기 졸업 (학사 3,471명, 석사 362명, 박사 36명, 명예박사 3명)
2.21	2004년도 학문분야(신문방송학,기계공학) 평가결과 우수대학 선정 (한국대학교육협의회)
7.27	대구대학교 헌혈의 집 준공 및 개소
8.16	총장직무대행 박용 박사 취임
8.19	대구대학교 제42회 후기 졸업 (학사 531명, 석사 164명, 박사 25명)
11. 1	제9대 총장 이용두 박사 취임
12.13	특수교육 교육연구단 1단계 BK21 우수연구단 선정
2006. 1.12	2005년도 전국교육대학원 평가결과, 교육대학원 및 특수교육대학원 우수대학원 선정
2. 3	대학 장애학생 교육복지 지원실태 평가 최우수대학 선정 (교육인적자원부)
2. 4	2006학년도 중등교원 임용시험 207명 합격(최다합격 전국5위)
2.13	대구대학교 산학협력단 산학연컨소시엄사업 최우수 기관 선정 (중소기업청, 대구광역시청)
2.17	대구대학교 제43회 전기 졸업 (학사 3,722명, 석사 360명, 박사 39명, 명예박사 2명)
2.21	2005년도 학문분야(체육학, 농학) 평가결과 우수대학 선정 (한국대학교육협의회)
3. 1	부총장 정수철 교수 취임

	대구대학교 발전전략기획단 출범(단장: 정수철 부총장)
3. 7	2006년도 대학 취업지원기능 확충사업(노동부)
3.12	특수교육재활과학연구소 정통부 지식정보자원 지정연구소 선정
3.13	대구대학교 개교 50주년 선포식
4.27	2단계 두뇌한국(BK)21 핵심사업분야 4개 사업팀 선정(교육인적자원부)
	한국어능력시험 시행기관 선정(한국교육과정평가원)
5. 1	대구대학교 개교 50주년
5.12	국내 최초 현대목질공예전시관 개관
5.16	세계대학총장포럼 개최 (20여개 대학 및 150여명 해외 교류대학 관계자 참석)
5.24	대구대-北 조선적십자종합병원 학술교류협약 협정 체결
	장애인 특수교육-재활과학 정보DB구축사업 선정(정보통신부)
6.22	제1운동장 인조잔디구장 조성공사 준공
7.18	한국어 연수프로그램 지원대상 대학 선정(교육인적자원부)
8.18	대구대학교 제43회 후기 졸업 (학사 606명, 석사 176명, 박사 28명)
9.22	중앙도서관 자유열람관 개관
10.13	경북테크노파크 대구대학교 R&DB 센터 개관
10.23	"국제화 캠퍼스 부문 대상" 수상(한국대학신문)
11. 3	국내최초 '점자출판 박물관' 개관
11. 7	금형특성화사업단 2년 연속 교육부 장관상 수상
11.27	차세대 통합 정보통신망 개통
2007. 1. 2	대구대학교 UI(University Identity) 선포식
2. 9	지역 농민 대상 '친환경축산과정' 개설
2.15	중국 조선족 대상 '제1회 비호문예작품공모전' 개최
2.16	2007 NEXT 신규사업 전국대학 최다 선정
2.23	대구대학교 제44회 전기 졸업 (학사 3,660명, 석사 354명, 박사 39명, 비 학위과정 44명)
2.26	칠곡군과 평생학습대학 위탁교육 협약 체결
2.27	전국대학 최초 장애학생 위한 초저상버스 도입
3. 8	경북도, 한국전자통신연구원, 대구대 IT 유비쿼터스 위한 협정 체결
3.30	재활과학대학관 경산캠퍼스 이전 기공식
	중앙도서관, 2007년도 한국도서관상 수상(한국도서관협회)
4.23	DGIST와 연구교류협정 체결
4.24	경북대병원과 산학교류협약 체결
4.25	구미전자산업진흥원과 유비쿼터스 연구센터 설치 협약 체결
5. 3	창업보육센터 국내대학중 처음으로 외국기업(ATWELL-HICKS KOREA R&D 센터)
	개교 51주년 기념 '삼성라이온즈와 함께하는 대구대학교의 날' 개최
5.12	'전국고등학생 미술실기대회' 개최
5.21	IT특화연구소, 경북유비쿼터스기술연구센터 개소
6. 5	'지하철 1,2호선 연결을 위한 이어달리기 대회' 개최
6. 7	'2007년 공학교육혁신센터사업'선정(산업자원부)
7. 3	경북하이브리드부품연구원과 협약
7.17	이용두 총장 몽골 오르홍대 명예박사 학위 수여
8.17	대구대학교 제44회 후기 졸업 (학사 638명, 석사 162명, 박사 31명, 비학위과정 13명)
9.17	경주시와 교류협정
9.18	한국관광보호공단과 과학협정
10.10	재활과학대 연구팀 BK21 상위 사업팀 선정
10.15	'교육혁신 우수대학'에 선정(한국대학신문)
11. 2	미국 캘리포니아 콩코디아대학과 학술교류 협정
11.21	대학역사전시관 개관
12.17	태양광발전소 건립을 위한 양해각서 체결
2008. 2.13	신재생에너지 발전소 운영 협약 체결
2.22	대구대학교 제44회 전기 졸업 (학사 3,454명, 석사 360명, 박사 39명, 비학위과정 4명)
2.27	경북해양바이오산업연구원과 협약체결
2.28	北 장애인에 보정기 지원
3.24	2008년도 대학 취업지원기능 확충사업 3년 연속 선정(노동부)
4. 9	대구대총장배 4·19마라톤대회 개최
4.11	국제장애인실내조정대회 개최

5.29	인터볼로그룹과 산학교류협정 체결
	정부초청외국인대학원 장학생 위탁교육기관으로 선정
7. 9	2008학술정보 공유 유통 우수대학 선정(한국교육학술정보원)
7.24	평생교육사 양성기관으로 재선정(교육과학기술부)
8. 4	제11회 대구대학교 총장기 검토 선수권 대회 개최
8. 8	새 임시이사진 구성 (김성팔, 이선우, 임승빈, 정중섭, 정지창, 조해녕(이사장))
8.11	캘리포니아 5개 주립대학교와 학술교류협약 체결
8.22	후기학위 수여식 (학사 585명, 석사210명, 박사38명, 비학위과정 30명)
9. 3	달성군과 향토생활관 건립 협약 체결
10. 1	대구대 종합복지관 증축공사 기공식
11. 4	세명병원과 산.학협력 협약 체결
11. 8	우수학생 유치를 위한 'DU 리더스' 장학제도 신설
11.18	영덕연수원 증축 개원식
11.26	제주대학교와 학술교류 협정 체결
11.28	포항시와 향토생활관 건립 협약 체결
2009. 1.21	문경시와 향토생활관 건립협약 체결
1.22	김천시와 향토생활관 건립협약 체결
1.30	경주시와 향토생활관 건립협약 체결
2.20	대구대학교 제45회 전기 졸업(학사 3,518명, 석사 307명, 박사 48명, 비학위과정 6명, 명예박사학위수여자 2명, 학점은행제 2명)
2.27	경산시, 경산경찰서와 방범용 CCTV 설치 운영을 위한 관·학 협약 체결
2.27	2008학년도 대학장애훈생 교육복지 지원실태 평가 3회 연속 최우수 대학 선정
3. 1	학생 경력 관리 시스템, '학생포트폴리오 시스템' 운영
3. 1	2009년 대학 특허관리전문가 파견사업 선정 (2009년 3월부터 2011년 12월까지 특허관리어드바이저파견, 특허청)
3.2	2010학년도 학생모집에 입학사정관제 도입
4. 8	재활과학대학, 경산캠퍼스 이전 개관식
4.15	지역인재육성 기틀 마련을 위한 '향토생활관' 건립 기공식
5. 6	대구 재활의료산업 및 서비스 발전에 관한 심포지엄 개최
6. 2	지하철 1,2호선 연결을 위한 이어달리기 대회 및 결의대회
7.30	「첨단실버·재활복합단지 조성」을 위한 양해각서 체결(대구시)
8. 3	제12회 대구대학교 총장기 전국 고교 검토 선수권 대회 개최
8.16	PGM of Korean 골프산업 전문인력 자격연수과정 운영(문화체육관광부지정)
8.21	대구대학교 제46회 후기학위 수여식 (학사 644명, 석사198명, 박사36명)
9.23	중앙도서관, 2009년 디지털 컬렉션 우수대학 선정(한국교육학술정보원)
10.22	경산시와 향토생활관 건립협약 체결
11. 1	제10대 총장 흥덕를 박사 취임
11. 4	전국대학 최초 '동문기업 채용 박람회' 개최
11. 6	故 이영식 영광학원 설립자 대한민국 청각장애 교육대상 수상
11.24	중국황산대학교 학술교류 협정 체결
12.15	국내대학 최초 " 장애인 운전재활 센터" 개소
12.29	공군군수사령부와 RFID분야 상호 기술교류 협약 체결
2010. 1.29	대구교육대와 학술교류협정 체결
2.19	2009학년도 전기 학위 수여식 (학사 3,325명, 석사 337명, 박사 48명)
3.31	남부지방산림청과 국유림 경영 공동협력 협약
4.14	영양군과 향토생활관 건립협약
4.16	골프산업 전문인력 자격연수 과정 운영 기관 지정
4.18	다문화사회정책연구소 설치
4.27	금융감독원과 대구지원과 금융교육 업무협약
4.29	경북체신청과 업무협약
5. 3	개교54주년 기념식 및 학생이 행복한 대학 비전선포식
5. 3	특수교육역사관 개관
5. 6	구병원과 산학협약 체결
6. 1	농촌진흥청과 학술·연구 교류 협약
6. 4	중앙경찰학교와 경·학 교류 협정
6.10	2010년 대학 교육역량강화사업「교육역량강화 지원 사업」선정
7. 9	경산산업단지관리공단과 산학협력협약 체결
7.13	경상북도교육청과 협약 체결

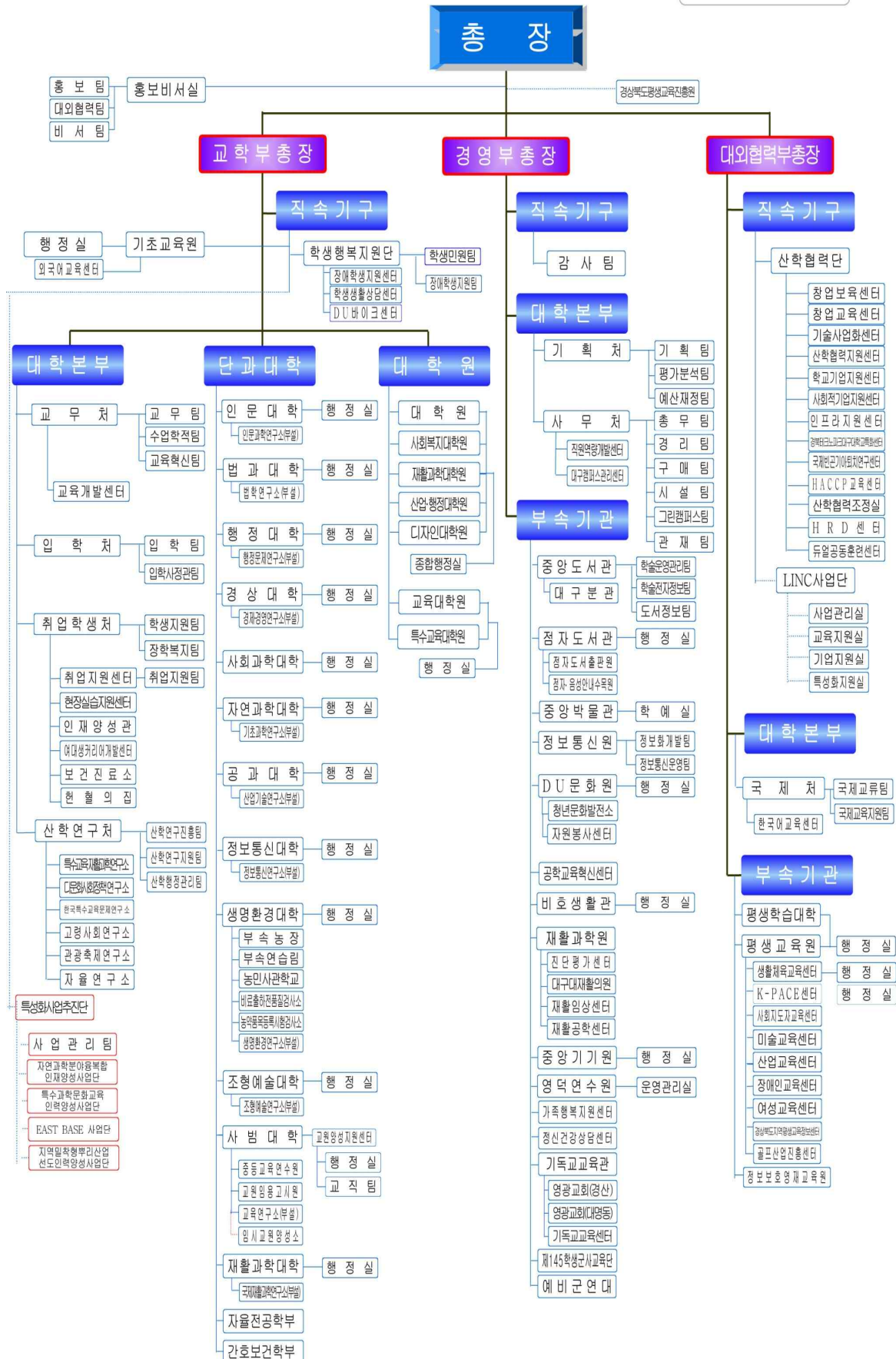
7.13	경상북도선관위와 관학협약 체결
7.16	(재)경북여성정책개발원과 상호협력협약 체결
7.22	한국노인인력개발원과 MOU 체결
7.26	제13회 대구대학교 총장기 전국 고교 검토 선수권 대회 개최
8. 6	2010년도 산·학(연) 연계 코디네이션 지원사업 주관기관 선정
8. 9	간호학과 30명 증원 및 작업치료학과 신설 승인(교육과학기술부)
8.20	2010년도 연구실 안전환경 개선 지원사업 선정 2010년 연구실 정밀안전진단 지원사업 선정 2009학년도 후기 학위 수여식 (학사 688명, 석사 186명, 박사 34명, 명예학위박사 1명)
8.24	(사)한국SW전문기업협회와 상호협력협약 체결
8.27	사범대학, 전국 사범대학 평가 A(최우수)등급 획득 (교육과학기술부 주관)
9. 3	대한지적공사와 산학협력협정 체결
9. 7	칠곡군과 평생학습 활성화 MOU체결
9.16	학생행복센터 개소
9.30	장애인 맞춤형 보조기구센터 개소
10. 7	(사)한국예술단체총연합회 대구광역시연합회와 상호협력협약 체결
10. 8	제2회 동문기업 초청 채용박람회 개최
10.26	경산시와 삼성현 역사문화공원 조성 전시기획 및 개발협약(MOU) 체결
11. 1	(주)아진산업과 산학협력협약 체결
11.10	(주)이리카강재와 산학협력협약 체결
11.11	한국소프트웨어전문기업협회 초청 취업박람회 개최
11.11	고령군과 청년창업 지원사업 협약 체결
11.12	한국산업기술대와 업무협력협약 체결
11.18	(주)포스위드와 산학협력협약 체결
12. 1	국립재활원과 재활분야 연구개발 협약 체결
12.14	경산캠퍼스 종합복지관 개관(연면적 8,197㎡, 지하 2층, 지상 4층)
12.15	한국교통연구원과 문천지 수변개발 협약 체결
12.23	대구광역시교육청과 대구교육 및 지역대학 발전을 위한 관학 협력 협약 체결
2011. 1.11	대구경북지방산업진흥원과 상호협력 협약 체결
1.26	대구경북지역 21개 우수 중소기업과 가족회사 협약 체결
2.18	2010학년도 전기 학위 수여식 (학사 3,360명, 학점은행제 14명, 석사 132명, 박사 47명, 명예박사 1명)
3. 3	SK텔레콤과 Smart Learning Campus 구축을 위한 협약 체결
3.15	K-PACE 개교 및 입학식 개최
3.23	경상북도와 결혼이민여성 학위취득 지원 협약 체결
3.23	학생행복센터 및 행복정원 개소
3.23	한국연구재단 주관 '2011년도 지역혁신인력양성사업' 선정
3.24	중소기업청 주관 '2011년도 앱(App) 창작터 운영사업' 주관기관 선정
3.25	대구W병원과 상호협력협약 체결
3.31	(주)하이에스소프트와 상호교류협약 체결
4. 5	DU 글로벌 라운지 개소
4. 8	제7회 대구대 총장배 국제장애인 실내조정대회 개최
4.14	고용노동부 '2011년 대학청년고용센터 사업' 잠영플라자 개소
4.20	영천시와 '2011년도 영천시 청년 CEO 육성사업 추진' 협약 체결
4.28	대구대학교 향토생활관 개관
4.29	교수신문 주관 '대학의 유산, 한국의 미래다' 13개 유산 중 '대구대 특수교육' 유산 선정
5. 2	학교법인 영광학원 창립 65주년 및 대구대학교 개교 55주년 기념식 개최
5.26	고령군과 '청년 CEO 육성 사업' MOU 체결
5.26	교육과학기술부 '2011년 대학 평생교육 활성화 지원사업' 선정
6. 8	영천시와 '말산업 연구협력 및 연구센터 설립' MOU 체결
6.19	교육과학기술부 '교원양성 선도 사범대학' 선정
6.16	이노비즈협회(중소기업기술혁신협회)와 '상호보완적 업무 협력 체제 구축 및 산학협력사업 공동개발' MOU 체결
6.27	'대구대학교 가족회사의 날' 기념행사
7.14	영광학원 신임 정이사 7명 선임 (양승두, 함귀용, 박영선, 이상희, 이근용, 황수관, 김홍원)
7.19	상주시와 취약계층 복지지원을 위한 업무협약 체결
7.23	제14회 대구대학교 총장기 전국고등학교 검토선수권대회 개최
8.19	2010학년도 후기 학위 수여식 (학사 866명, 석사 194명, 박사39명, 명예박사 2명)

9. 5	대구파티마병원과 '의료 및 관련분야의 인적·물적자원교류와 우수인재 양성 상호 협력' MOU체결
9.16	교과부 주관 '한국어교원 태국 현지학교 파견사업' 국제한국어교육과 재학생 6명 파견
9.23	'지역인재를 위한 찾아가는 대기업 채용설명회' 개최
9.27	한화손해보험과 '우수인재 양성과 연구교류 활성화를 위한 업무협력' MOU 체결
10.10	교과부 주관 '다문화가정 평생교육 지원사업' 운영기관 선정
10.12	대구누네안과병원과 교류협력 활성화를 위한 MOU 체결
10.26	교과부 및 행정안전부 공동 주최 '2011 공공부문 인재개발 우수기관 인증제사업' 인재개발 인증기관으로 선정
10.28	'2011 대구대학교 동문기업 채용박람회' 및 대구시 및 (재)대구테크노파크 공동주관 '2011 대경권 지역 우수기업 채용 로드쇼' 개최
11. 1	교육과학기술부, 학교법인 영광학원 정이사(7명) 취임 승인
11. 8	학생들의 자발적 후원 모금 '학생사랑 장학금' 전달식 개최 (33명에 3,270만원 전달)
11.11	'DU나눔가게-pum' 개점 (재활용품 상설 판매점)
11.15	대구경북첨단의료산업진흥재단과 '의료산업 및 관련분야의 인적·물적 자원 교류 활성화와 우수인재 양성'을 위한 MOU체결
11.17	대구경북금형공업협동조합과 산학협력협약(MOU) 체결
11.22	KT&G 대구본부 'KT&G 상상펀드' 1천300만원 전달
12.12	'2011년 산학연 희망플러스 행사' 산학협력 부문 3관왕 (R&D 우수과제 1위, 사업화 우수과제 1위, 산학연 스타기업 대상)
12.23	비즈쿨 운영학교 5개교와 교류협약 체결 (대구공업고, 대구관광고, 대구달서공업고, 대중금속공업고, 영천전자고)
12.26	공학계열 12개 학과(전공)에 대한 '공학교육인증' 획득
12.30	'2011년 일자리 창출 유공자 정부 포상 전수식' 단체부문 대통령 표창 수상
2012. 1. 6	북한 평양과학기술대학과 학술교류협정 체결
1.12	경산중앙병원과 산학협력협약 체결
1.13	사범대학 5개국 대사 초청 '글로벌 교사 양성 방한' 심포지엄 개최
1.18	대구지방세무사회 및 뉴젠투루선과 산학협력협약 체결
1.20	환경부 지정 '2011 그린휠 모범기관' 선정
2.14	경북 스마트 모바일 앱 개발 지역거점센터(경북SMAC) 개소
2.16	(주)CTC바이오와 산학협력협약 체결
2.17	2011학년도 전기 학위 수여식 (학사 3,280명, 석사 336명, 박사 43명, 명예박사 3명)
2.20	(재)경북IT융합산업기술원과 업무협약 체결
2.21	대구시 서구와 저소득 계층 복지지원 관학협력협약 체결
2.23	고령군과 향토생활관 운영협약 체결
3. 6	교과부 2011년도 장애대학생 교육복지 지원실태 평가 최우수 대학 선정
3.28	교과부 산학협력선도대학육성사업(LINC사업) 지원 대학 선정
3.30	봉화군과 향토생활관 건립 협약 체결
4. 3	교과부와 한국산업기술진흥원 주관 공학교육혁신센터 지원사업 선정
4.12	교과부 주관 '2012년 교육역량강화사업 지원대학' 선정
4.18	대구대학교 앱(App)창작터 - KT - 경북스마트모바일앱개발지원센터 업무협약 체결
4.25	경산시 주관 2012년 청년CEO육성사업 운영기관으로 대구대 창업보육센터 선정
5. 2	학교법인 영광학원 창립 66주년 및 대구대 개교 56주년 기념식 개최
5. 9	행정안전부 주관 '2012년도 대학 공공자전거 구축사업' 선정
5.23	교과부와 국가평생교육진흥원 주관 '2012년 대학 평생학습 활성화 지원사업' 선정
5.24	국립국어원 주관 '2012년 국외 한국어전문가 초청연수' 사업 선정
5.25	영광학원 이상희 신임 이사장 선출
5.29	필리핀 중앙필리핀대학교(Central Philippines University)와 학술교류협정 체결
5.30	경산모목영농조합과 산학협력협약 체결
6. 7	대구경북지방중소기업청 및 경북도 주관 '2012년도 산학협력 기술개발 지원사업' 선정
6.11	창업보육센터 2호관 확장 개소식
6.14	한국정보화진흥원 주관 '웹 접근성 품질마크' 획득
6.20	중소기업청 주관 '2012년도 중소기업형 계약학과' 주관대학 선정
6.27	대구경북지방중소기업청 및 (주)코시텍(참여중소기업 대표)과 중소기업형 계약학과 설치·운영 협약식
7. 3	육군 제8918부대와 학군협력협약 체결
7. 8	몽골노동연맹과 몽골직업교육센터 설립지원 및 유학생 유치를 위한 협약 체결
8.24	2011학년도 후기 학위수여식 (학사 770명, 학점은행제 2명, 석사 214명, 박사 52명 등 총 1,038명)
8.30	(사)IT여성기업인협회와 산학협력협약 체결
9.10	대구성서산업단지관리공단과 산학협력협약 체결
9.26	영천 시안미술관과 문화예술교류 협력 협약 체결
9.27	이베이코리아와 인턴십 업무협약 체결
10.23	코레일 동대구역과 상호협력 협약 체결

11.15	유네스코대구협회와 교육확동협약체결,
12.14	영천상공회의소와 산학협력협약 체결
12.20	동북지방통계청과 관학협력협약 체결
2013.1.15	예천군과 향토생활관 건립 협약 체결
1.22	고용노동부 주관 '2012년 청년취업진로지원사업'평가 우수대학 선정
1.31	대구시 달구벌종합복지관과 사회복지전문인력양성 MOU 체결
2.12	고용노동부 주관 '2013년 지역맞춤형 일자리창출지원사업' 선정
2. 1	2012학년도 전기 학위수여식 (학사 3,248명, 학점은행제 2명, 석사 321명, 박사 49명 등 총 3,620명)
2.20	사회적기업 포스코휴먼스와 가족회사 협약 체결
2.22	안동시와 관학교육협약 체결
3. 8	한국사회적기업진흥원 주관 '2013년 사회적기업가육성사업' 위탁운영기관 선정
3.14	밀양연극촌과 공연예술분야발전 및 우수인재육성 상호협력협약체결
4. 2	경북신용보증재단과 산학협력협약 체결
5. 2	학교법인 영광학원 창립 67주년 및 대구대 개교 57주년 기념식
5. 5	중소기업청 주관 '2013년도 산학융합 연구마을' 선정
5. 7	대경창업투자(주)와 산학협력협약 체결
5.10	산학협력선도대학(LINC) 육성사업 1차년도 평가 최우수 등급 획득
5.16	대구시립수성도서관과 상호협력협약 체결
5.20	뉴시스 대구경북취재본부와 언론홍보활동 및 정보전달기능강화에 대한 업무협약 체결
5.31	'경상북도 평생교육진흥원' 지정
6.13	경상북도 보건환경연구원과 업무협약 체결
7. 9	2013년도 대학 교육역량강화 지원사업 선정(51.2억, 전국최대지원금)
8.15	교육부 'BK21플러스 사업' 4개 사업단 선정
8.23	2012학년도 후기 학위수여식 (학사 723명, 석사 187명, 박사 43명 등 총 953명)
9. 6	대구지방교정청과 학과교류협약 체결
10.10	한국대학박물관협회 주관 '2013년 올해의 대학박물관상' 수상(전국대학최초)
10.11	(사)한국목조건축협회와 산학협력협약 체결
10.15	토파스여행정보(주)와 산학협력협약 체결
11.13	국립산림품종관리센터와 산학협력협약 체결
11.18	관세청 중앙관세분석소와 업무교류협약 체결
12.27	2013학년도 대학기관평가인증 획득
2014. 1.23	대구연구개발특구와 대경공동기술지주회사 설립을 위한 업무협약 체결
2.21	2013학년도 전기 학위수여식 (학사 3,315명, 석사 380명, 박사 51명 등 총 3,746명)
3.31	교육부 주관 '2013년 하반기 교육기부 우수기관 인증제' 교육기부 인증기관 선정

2. 기구표

(2014. 10. 16. 기준)



3. 역대주요보직자 현황

◆ 총장

학 위	성 명	재 임 기 간	비 고
명예문학박사	이태영	1982. 3. 1 ~ 1986. 2. 28	
명예문학박사	이태영	1986. 3. 1 ~ 1990. 2. 28	
명예문학박사	이태영	1990. 3. 1 ~ 1993. 4. 7	
법학박사	신상준	1993. 4. 8 ~ 1994. 2. 28	
	조기섭	1994. 3. 12 ~ 1995. 8. 31	
법학박사	박윤훈	1996. 2. 17 ~ 2000. 2. 16	
사회학박사	윤덕홍	2000. 2. 17 ~ 2003. 4. 10	
경영학박사	이재규	2003. 7. 1 ~ 2005. 8. 15	
농학박사	박용	2005. 8. 16 ~ 2005. 10. 31	총장직무대행
공학박사	이용두	2005. 11. 1 ~ 2009. 10. 31	
문학박사	홍덕률	2009. 11. 1 ~ 현재	

◆ 부총장

성 명	재 임 기 간	비 고
이상춘*	1990. 3. 1 ~ 1993. 4. 14	총장직무대행(90. 3. 1~93. 4. 7)
최대식	1993. 4. 15 ~ 1994. 3. 21	
박정옥	1995. 9. 1 ~ 1996. 2. 16	총장직무대행
이강연	2003. 3. 8 ~ 2003. 6. 30	총장직무대행
정수철	2006. 3. 1 ~ 2007. 2. 28	
이재돈	2007. 3. 1 ~ 2009. 10. 31	
이효삼	2009. 11. 1 ~ 현재	
남인길	2011. 7. 1 ~ 2013. 5. 20	
김덕진	2013. 5. 21 ~ 2014. 8. 17	
이상기	2014. 8. 18 ~ 2014. 8. 31	

1) 정관 81조 4항에 의거 총장직무수행

◆ 교학부총장/경영부총장

성 명	재 임 기 간	비 고
이상기	2014. 9. 1. ~ 현재	겸임

◆ 대외협력부총장

성 명	재 임 기 간	비 고
이근용	2014. 9. 1. ~ 현재	

◆ 부학장

성 명	재 임 기 간	비 고
최재월	1969. 9. 1 ~ 1981. 2. 28	
최재원	1981. 3. 1 ~ 1982. 2. 28	교학부학장
이상춘	1981. 3. 1 ~ 1982. 2. 28	행정부학장

1) 기구폐지

◆ 교무처장

성 명	재 임 기 간	비 고
최대식	1975. 9. 1 ~ 1985. 2. 28	처장서리(75.9.1~77.2.28)
박병수	1983. 9. 1 ~ 1983. 9. 30	처장임시업무대행
김인환	1985. 3. 1 ~ 1988. 8. 31	
여진구	1988. 9. 1 ~ 1989. 7. 14	
조규민	1989. 7. 15 ~ 1990. 2. 28	
권기덕	1990. 3. 1 ~ 1993. 4. 11	

남기홍	1993. 4. 12 ~ 1994. 1. 12	
배재연	1994. 1. 12 ~ 1994. 3. 14	
김헌무	1994. 3. 14 ~ 1995. 8. 31	
이갑숙	1995. 9. 5 ~ 1995. 12. 15	
김길용	1995. 12. 15 ~ 1996. 2. 26	
신준식	1996. 2. 27 ~ 1998. 2. 28	
여광응	1998. 3. 1 ~ 2000. 2. 16	
신영식	2000. 2. 17 ~ 2002. 2. 16	
이재돈	2002. 2. 17 ~ 2003. 6. 30	
이재석	2003. 7. 1 ~ 2005. 6. 1	
황규탁	2005. 6. 2 ~ 2005. 8. 22	
김의명	2005. 8. 23 ~ 2005. 10. 31	
박천익	2005. 11. 1 ~ 2007. 2. 28	
윤태석	2007. 3. 1 ~ 2008. 1. 31	
서계홍	2008. 2. 1 ~ 2009. 10. 31	
남인길	2009. 11. 1 ~ 2011. 6. 30	
조희금	2011. 7. 1 ~ 2012. 12. 31	
함재용	2013. 1. 1 ~ 2014. 8. 12	
변찬석	2013. 8. 13 ~ 현재	

◆ 교무부처장

성명	재임기간	비고
이갑숙	1986. 3. 1 ~ 1989. 2. 28	
윤홍실	1989. 3. 1 ~ 1991. 2. 28	
김창수	1991. 3. 1 ~ 1993. 4. 13	
김남선	1993. 4. 22 ~ 1994. 2. 28	
한봉수	1994. 3. 1 ~ 1994. 3. 14	
류장발	1994. 3. 14 ~ 1995. 8. 31	
박천익	1995. 9. 5 ~ 1996. 2. 26	
안희남	1996. 2. 27 ~ 1998. 2. 28	
박래준	1998. 3. 1 ~ 1999. 9. 14	
이상기	2000. 2. 17 ~ 2002. 2. 16	
홍춘표	2002. 2. 17 ~ 2003. 6. 30	
강태종	2003. 7. 1 ~ 2004. 4. 30	
김종환	2004. 5. 1 ~ 2005. 2. 28	
최병재	2005. 3. 1 ~ 2005. 10. 31	
박철영	2005. 11. 1 ~ 2008. 1. 31	
이주현	2008. 2. 1 ~ 2009. 1. 23	
박찬웅	2009. 1. 24 ~ 2009. 10. 31	
박순진	2009. 11. 1 ~ 2011. 6. 30	
함재용	2011. 7. 1 ~ 2012. 12. 31	
이진숙	2013. 1. 1 ~ 2014. 8. 12	
황인조	2014. 8. 13 ~ 현재	

◆ 입학처장

성명	재임기간	비고
조두섭	2003. 7. 1 ~ 2005. 6. 1	입학부처장(03. 7. 1~03.11.16)
윤재만	2005. 6. 2 ~ 2005. 10. 31	
서철현	2005. 11. 1 ~ 2007. 7. 31	
장의식	2007. 8. 1 ~ 2010. 2. 28	
손명원	2010. 3. 1 ~ 2013. 2. 28	
변찬석	2013. 3. 1 ~ 2014. 2. 28	
송건섭	2014. 3. 1 ~ 현재	

◆ 취업학생처장

성명	재임기간	비고
권기덕	1978. 3. 1 ~ 1979. 8. 31	학생처장 처장서리(78. 3. 1~79. 2.28)
최창록	1979. 9. 1 ~ 1985. 2. 28	학생처장 처장직무대리(79. 9. 1~80. 2.28)
여진구	1985. 3. 1 ~ 1988. 8. 31	학생처장
우복원	1988. 9. 1 ~ 1989. 7. 14	학생처장
김대진	1989. 7. 15 ~ 1990. 2. 28	학생처장
육종수	1990. 3. 1 ~ 1993. 4. 11	학생처장
권정렬	1993. 4. 12 ~ 1993. 8. 20	학생처장
김종완	1993. 8. 21 ~ 1994. 2. 28	학생처장
이영범	1994. 1. 12 ~ 1994. 3. 13	학생처장
정동국	1994. 3. 14 ~ 1994. 8. 23	학생처장
전형수	1994. 8. 24 ~ 1995. 8. 31	학생처장
김동연	1995. 9. 5 ~ 1996. 2. 26	학생처장
전문장	1996. 2. 27 ~ 1998. 2. 28	학생처장
황규탁	1998. 3. 1 ~ 1999. 9. 14	취업학생처장
박래준	1999. 9. 15 ~ 2000. 2. 16	취업학생처장
남인길	2000. 2. 17 ~ 2000. 8. 31	취업학생처장
남인길	2000. 9. 1 ~ 2001. 2. 28	학생처장
박상규	2001. 3. 1 ~ 2002. 2. 16	학생처장
김용원	2002. 2. 17 ~ 2003. 6. 30	학생처장
정준현	2003. 7. 1 ~ 2005. 6. 1	학생처장
박영숙	2005. 6. 2 ~ 2005. 8. 22	학생처장
최창길	2005. 8. 23 ~ 2005. 10. 31	학생처장
김진상	2005. 11. 1 ~ 2008. 1. 31	학생처장
권태호	2008. 2. 1 ~ 2009. 10. 31	학생처장
조문수	2009. 11. 1 ~ 2010. 1. 31	학생처장
조문수	2010. 2. 1 ~ 2011. 6. 30	취업학생처장
강태원	2011. 7. 1 ~ 2012. 11. 4	
이정호	2012. 11. 5 ~ 2014. 8. 12	
최웅용	2014. 8. 13 ~ 현재	

◆ 취업처장

성명	재임기간	비고
최현돌	2003. 11. 17 ~ 2004. 8. 31	
이영득	2004. 9. 1 ~ 2005. 2. 28	
김정현	2005. 3. 1 ~ 2005. 10. 31	
우홍채	2005. 11. 1 ~ 2007. 2. 28	

1) 인력개발원으로 직제이동 및 명칭 변경(2007. 3. 1)

◆ 산학연구처장

성명	재임기간	비고
이용두	1998. 3. 1 ~ 2000. 2. 16	연구처장
이효삼	2000. 2. 17 ~ 2002. 2. 16	연구처장
한성덕	2002. 2. 17 ~ 2003. 6. 30	연구처장
정영숙	2003. 7. 1 ~ 2005. 6. 1	연구처장
김기조	2005. 6. 2 ~ 2005. 10. 31	연구처장
권오진	2005. 11. 1 ~ 2009. 10. 31	연구처장
최병재	2009. 11. 1 ~ 2010. 1. 31	연구처장
최병재	2010. 2. 1 ~ 2012. 11. 4	산학연구처장
전하준	2012. 11. 5 ~ 2014. 2. 28	
권욱동	2014. 3. 1 ~ 2014. 8. 12	
이덕영	2014. 8. 13 ~ 현재	

◆ 기획처장

성명	재임기간	비고
이상춘	1975. 3. 1 ~ 1978. 2. 28	기획관리실장
권오택	1981. 9. 1 ~ 1982. 2. 28	기획관리실장서리
이상춘	1982. 3. 1 ~ 1988. 8. 31	기획관리실장
원영조*	1988. 9. 1 ~ 1990. 2. 28	총장직무대행(89. 7.10~90. 2.28)
심의순	1990. 3. 1 ~ 1993. 4. 11	
최영하	1993. 4. 12 ~ 1993. 8. 31	
강성호	1993. 9. 1 ~ 1994. 2. 21	
육종수	1994. 2. 22 ~ 1994. 3. 13	
윤덕홍	1994. 3. 14 ~ 1995. 5. 8	
유관식	1995. 6. 1 ~ 1995. 8. 31	
금영철	1995. 9. 5 ~ 1995. 12. 27	
신영남	1995. 12. 27 ~ 1996. 2. 26	
이재규	1996. 2. 27 ~ 1996. 4. 30	
이경태	1996. 5. 1 ~ 1998. 2. 28	
안태환	1998. 3. 1 ~ 2000. 2. 16	
박성복	2000. 2. 17 ~ 2001. 3. 5	
최영선	2001. 3. 6 ~ 2003. 6. 30	
정원	2003. 7. 1 ~ 2004. 2. 29	
강태종	2004. 3. 1 ~ 2004. 8. 31	
강주호	2004. 9. 1 ~ 2005. 2. 28	
김정섭	2005. 3. 1 ~ 2005. 6. 1	
이원근	2005. 6. 2 ~ 2005. 8. 22	
안세희	2005. 8. 23 ~ 2005. 10. 31	
정찬홍	2005. 11. 1 ~ 2008. 1. 31	
윤태석	2008. 2. 1 ~ 2009. 10. 31	
최철영	2009. 11. 1 ~ 2010. 8. 16	
김정재	2010. 8. 17 ~ 2011. 6. 30	
권응상	2011. 7. 1 ~ 2012. 11. 4	
박순진	2012. 11. 5 ~ 현재	

1) 정관 81조 4항에 의거 총장직무수행

◆ 기획부처장

성명	재임기간	비고
이상현	1991. 3. 1 ~ 1994. 3. 15	기획관리부실장
박세조	1994. 4. 16 ~ 1995. 2. 28	기획관리부실장
민선기	1995. 9. 25 ~ 1996. 8. 31	기획부처장 직무대리
이상현	1996. 9. 1 ~ 1999. 2. 28	기획부처장
임재만	2007. 3. 1 ~ 2007. 8. 26	
이웅규	2007. 8. 27 ~ 2009. 10. 31	
김홍석	2009. 11. 1 ~ 2011. 6. 30	
박순진	2011. 7. 1 ~ 2012. 11. 4	
안현효	2012. 11. 5 ~ 2014. 8. 12	
황보각	2014. 8. 13 ~ 현재	

◆ 사무처장

성명	재임기간	비고
최영하	1981. 3. 1 ~ 1988. 8. 31	
심의순	1988. 9. 1 ~ 1989. 7. 14	
신한철	1989. 7. 15 ~ 1990. 2. 28	
박태룡	1990. 3. 1 ~ 1993. 8. 15	
이원배	1993. 8. 16 ~ 1994. 1. 19	
박세조	1994. 1. 20 ~ 1994. 3. 13	
이종한	1994. 3. 14 ~ 1995. 8. 31	재무처장, 시설부장 겸직
김대진	1995. 9. 5 ~ 1995. 12. 14	

손광제	1995. 12. 15 ~ 1996. 2. 26	
황용수	1996. 2. 27 ~ 1998. 2. 28	
임경수	1998. 3. 1 ~ 2000. 2. 16	
김문봉	2000. 2. 17 ~ 2001. 2. 28	
남인길	2001. 3. 1 ~ 2003. 6. 30	
임채문	2003. 7. 1 ~ 2004. 8. 31	
김정섭	2004. 9. 1 ~ 2005. 2. 28	
이영득	2005. 3. 1 ~ 2005. 6. 1	
최창길	2005. 6. 2 ~ 2005. 8. 22	
김덕진	2005. 8. 23 ~ 2005. 10. 31	
김도성	2005. 11. 1 ~ 2007. 7. 31	
김상호	2007. 8. 1 ~ 2008. 8. 31	
이상환	2008. 9. 1 ~ 2009. 10. 31	총무처장
권혁철	2009. 11. 1 ~ 2010. 1. 31	총무처장
권혁철	2010. 2. 1 ~ 2010. 8. 16	사무처장
하영수	2010. 8. 17 ~ 2014. 8. 12	
권옥동	2014. 8. 13 ~ 현재	

- 1) 총무처와 시설관리처로 분리 개편(2008. 8. 18)
2) 총무처와 시설관리처를 통합 개편(2010. 2. 1)

◆ 시설관리처장

성명	재임기간	비고
최창길	2008. 9. 1 ~ 2009. 10. 31	
권혁철	2009. 11. 1 ~ 2010. 1. 31	

◆ 사무부처장

성명	재임기간	비고
장무술	1991. 3. 1 ~ 1994. 3. 15	
이원배	1994. 3. 16 ~ 1995. 2. 28	
이재호	1995. 9. 25 ~ 1996. 8. 31	사무부처장 직무대리
장무술	1996. 9. 1 ~ 1999. 2. 28	
민선기	2005. 3. 1 ~ 2005. 6. 9	
정남술	2005. 6. 10 ~ 2007. 2. 28	
손제호	2007. 3. 1 ~ 2008. 8. 31	
박상룡	2010. 2. 1 ~ 2012. 2. 29	
안재홍	2012. 3. 1 ~ 2012. 8. 15	
김병춘	2012. 8. 16 ~ 현재	

- 1) 총무처와 시설관리처로 분리 개편(2008. 8. 18)
2) 총무처와 시설관리처를 통합 개편(2010. 2. 1)

◆ 국제처장

성명	재임기간	비고
조두섭	2003. 11. 17 ~ 2004. 2. 29	국제교류처장
묘연창	2004. 3. 1 ~ 2005. 6. 1	국제교류처장
박광득	2005. 6. 2 ~ 2006. 7. 31	국제교류처장
권응상	2006. 8. 1 ~ 2009. 10. 31	국제교류처장
이주만	2009. 11. 1 ~ 2011. 10. 31	
최찬호	2011. 11. 1 ~ 2012. 11. 4	
이채욱	2012. 11. 5 ~ 현재	

◆ 정보통신원장

성명	재임기간	비고
박석환	1981. 3. 1 ~ 1982. 2. 28	전자계산소장
김윤상	1982. 3. 1 ~ 1984. 2. 28	전자계산소장
권영직	1984. 3. 1 ~ 1985. 2. 28	전자계산소장
심의순	1985. 3. 1 ~ 1988. 8. 31	전자계산소장

최영하	1988. 9. 1 ~ 1989. 2. 28	전자계산소장
황병근	1989. 3. 1 ~ 1991. 2. 28	전자계산소장
권영직	1991. 3. 1 ~ 1994. 2. 28	전자계산소장
남인길	1994. 3. 1 ~ 1994. 3. 24	전자계산소장
이용두	1994. 3. 25 ~ 1995. 2. 28	전자계산소장
이용두	1995. 3. 1 ~ 1995. 9. 11	정보통신연구개발센터 소장
박석환	1995. 9. 12 ~ 1996. 2. 29	정보통신연구개발센터 소장
김연보	1996. 3. 1 ~ 1996. 9. 3	정보통신연구개발센터 소장
김연보	1996. 9. 4 ~ 2000. 2. 29	정보통신센터 소장
김신환	2000. 3. 1 ~ 2002. 2. 28	정보통신센터 소장
우홍제	2002. 3. 1 ~ 2002. 7. 31	정보통신센터 소장
우홍제	2002. 8. 1 ~ 2004. 2. 29	정보통신원장
이용규	2004. 3. 1 ~ 2005. 1. 18	정보통신원장
김종완	2005. 1. 19 ~ 2005. 10. 31	정보통신원장
이채욱	2005. 11. 1 ~ 2007. 2. 28	정보통신원장
이채욱	2007. 3. 1 ~ 2007. 7. 31	정보지원처장
김종규	2007. 8. 1 ~ 2009. 10. 31	정보지원처장
양진모	2009. 11. 1 - 2010. 10. 31	정보지원처장
양진모	2010. 2. 1 ~ 2011. 10. 31	정보통신원장
김동휘	2011. 11. 1 ~ 2012. 11. 15	
강신재	2012. 11. 16 ~ 2014. 2. 4	
김순철	2014. 2. 5 ~ 현재	

1) 정보통신원으로 명칭변경(2002. 7. 2)

2) 정보지원처로 직제이동 및 명칭변경(2007. 3. 1)

3) 정보통신원으로 직제이동 (2010. 2. 1)

◆ **홍보비서실장**

성명	재임기간	비고
우복원	1981. 3. 1 ~ 1989. 7. 14	비서실장
한문현	1993. 4. 12 ~ 1994. 3. 13	
김천수	1994. 3. 14 ~ 1995. 8. 31	
김선호	1995. 9. 6 ~ 1995. 12. 15	비서실장
곽승곤	1995. 12. 27 ~ 1996. 2. 26	비서실장
이송근	1996. 2. 27 ~ 1998. 2. 28	
이상철	1998. 3. 1 ~ 2000. 2. 16	
홍덕률	2000. 2. 17 ~ 2002. 2. 16	
권오진	2002. 2. 17 ~ 2003. 6. 30	
권중록	2003. 7. 1 ~ 2003. 11. 16	
이충기	2005. 3. 1 ~ 2005. 6. 9	홍보비서부장
최철영	2006. 2. 1 ~ 2007. 7. 31	홍보비서부장(05.11. 1 ~ 06. 1.31)
소영진	2007. 8. 1 ~ 2008. 1. 31	
김재훈	2008. 2. 1 ~ 2009. 10. 31	
양진오	2009. 11. 1 ~ 2011. 10. 31	
송록영	2011. 11. 1 ~ 2014. 8. 12	
고진한	2014. 8. 13 ~ 현재	

◆ **기초교육원장**

성명	재임기간	비고
박상규	2010. 2. 1 ~ 2011. 10. 9	
함재용	2011. 10. 10 ~ 2012. 12. 31	
이규환	2013. 1. 1 ~ 2014. 8. 12	
안현효	2014. 8. 13 ~ 현재	

◆ 학생행복지원단장

성명	재임기간	비고
송건섭	2010. 2. 1 ~ 2012. 1. 31	
이정호	2012. 2. 1 ~ 2012. 11. 4	
홍경구	2012. 11. 5 ~ 2014. 2. 28	
김화수	2014. 3. 1 ~ 현재	

◆ 교육혁신평가원장

성명	재임기간	비고
이원근	2007. 3. 1 ~ 2008. 2. 29	
소영진	2008. 3. 1 ~ 2009. 10. 31	
남인길	2009. 11. 1 ~ 2010. 01. 31	

◆ 산학협력단장

성명	재임기간	비고
김덕진	2003. 11. 17 ~ 2004. 2. 29	
문병현	2004. 3. 1 ~ 2005. 8. 31	
김종환	2005. 9. 1 ~ 2005. 10. 31	
김연보	2005. 11. 1 ~ 2007. 2. 28	
권오진	2007. 3. 1 ~ 2009. 10. 31	
최병재	2009. 11. 1 ~ 2012. 11. 4	
전하준	2012. 11. 5 ~ 2014. 2. 28	
권육동	2014. 3. 1 ~ 2014. 8. 12	
이덕영	2014. 8. 13 ~ 현재	

◆ 인력개발원장

성명	재임기간	비고
우홍제	2007. 3. 1 ~ 2008. 1. 31	
박충선	2008. 2. 1 ~ 2010. 1. 31	

◆ 경영지원실장

성명	재임기간	비고
손제호	2008. 9. 1 ~ 2010. 1. 31	

◆ 대학원장

성명	재임기간	비고
이태영	1973. 3. 1 ~ 1975. 8. 31	학장 겸직
최재원	1975. 9. 1 ~ 1976. 2. 28	
서정덕	1976. 3. 1 ~ 1982. 8. 31	
육종수	1982. 9. 1 ~ 1983. 2. 28	
최재원	1983. 3. 1 ~ 1985. 2. 28	
이정호	1985. 3. 1 ~ 1988. 2. 29	
정석규	1988. 3. 1 ~ 1989. 8. 31	
강주희	1989. 9. 1 ~ 1990. 2. 28	
신상준	1990. 3. 1 ~ 1993. 4. 14	
정성윤	1993. 4. 15 ~ 1994. 2. 28	
정승일	1994. 3. 22 ~ 1996. 2. 29	
송화섭	1996. 3. 1 ~ 2000. 2. 29	
이문수	2000. 3. 1 ~ 2002. 2. 28	
권기덕	2002. 3. 1 ~ 2004. 2. 29	
이해두	2004. 3. 1 ~ 2005. 2. 28	
김동석	2005. 3. 1 ~ 2006. 2. 28	
김병하	2006. 3. 1 ~ 2008. 2. 29	
전재일	2008. 3. 1 ~ 2010. 2. 28	
양재섭	2010. 3. 1 ~ 2012. 2. 29	

전영란	2012. 3. 1 ~ 2014. 8. 17	
장승현	2014. 8. 18 ~ 현재	

◆ 사회복지대학원장

성명	재임기간	비고
최재원	1982. 3. 1 ~ 1983. 2. 28	사회개발대학원장
김인환	1983. 3. 1 ~ 1985. 2. 28	사회개발대학원장
정석규	1985. 3. 1 ~ 1988. 2. 29	사회개발대학원장
육종수	1988. 3. 1 ~ 1990. 2. 28	사회개발대학원장
최대식	1990. 3. 1 ~ 1993. 4. 14	사회개발대학원장
육종수	1993. 7. 20 ~ 1994. 2. 28	사회개발대학원장
이영범	1994. 3. 22 ~ 1996. 2. 29	사회개발대학원장
육종수	1996. 3. 1 ~ 1998. 9. 7	사회개발대학원장
전재일	1998. 9. 8 ~ 2000. 2. 29	사회개발대학원장
도충구	2000. 3. 1 ~ 2000. 8. 31	사회개발대학원장
도충구	2000. 9. 1 ~ 2002. 2. 28	사회복지개발대학원장
김태진	2002. 3. 1 ~ 2004. 2. 29	사회과학대학장 겸직
이경호	2004. 3. 1 ~ 2006. 2. 28	사회과학대학장 겸직
김의명	2006. 3. 1 ~ 2007. 2. 28	사회과학대학장 겸직
현성용	2007. 3. 1 ~ 2008. 2. 29	사회과학대학장 겸직
김규수	2008. 3. 1 ~ 2009. 2. 28	사회과학대학장 겸직
김상호	2009. 3. 1 ~ 2010. 2. 28	사회과학대학장 겸직
김정옥	2010. 3. 1 ~ 현재	사회과학대학장 겸직
김선호	2011. 3. 1 ~ 2012. 2. 29	사회과학대학장 겸직
박태영	2012. 3. 1 ~ 2013. 2. 28	사회과학대학장 겸직
권은경	2013. 3. 1 ~ 2014. 2. 28	사회과학대학장 겸직
박광득	2014. 3. 1 ~ 현재	사회과학대학장 겸직

◆ 교육대학원장

성명	재임기간	비고
김정권	1984. 3. 1 ~ 1989. 2. 28	
안병준	1989. 3. 1 ~ 1990. 2. 28	
오재환	1990. 3. 1 ~ 1990. 4. 9	
김창수	1990. 4. 10 ~ 1991. 2. 28	
정승일	1991. 3. 1 ~ 1993. 2. 28	
원영조	1993. 3. 1 ~ 1994. 2. 28	
박재영	1994. 3. 22 ~ 1995. 8. 31	
정봉도	1995. 10. 20 ~ 1996. 2. 29	사범대학장 겸직
이해두	1996. 3. 1 ~ 1997. 8. 31	
이갑숙	1997. 9. 1 ~ 1999. 2. 28	
이명식	1999. 3. 1 ~ 2000. 2. 29	
김춘일	2000. 3. 1 ~ 2002. 2. 28	
이경태	2002. 3. 1 ~ 2004. 2. 29	특수교육대학원장 겸직
오세창	2004. 3. 1 ~ 2005. 2. 28	특수교육대학원장 겸직
김창수	2005. 3. 1 ~ 2006. 2. 28	특수교육대학원장 겸직
최영준	2006. 3. 1 ~ 2008. 2. 29	특수교육대학원장 겸직
김용욱	2008. 3. 1 ~ 2010. 1. 31	특수교육대학원장 겸직
정금자	2010. 2. 1 ~ 2010. 10. 17	특수교육대학원장 겸직
이상기	2010. 10. 18 ~ 현재	특수교육대학원장 겸직
조인수	2013. 3. 1 ~ 현재	

◆ 재활과학대학원장

성명	재임기간	비고
여광응	1992. 3. 1 ~ 1994. 2. 28	
이규식	1994. 3. 22 ~ 1996. 2. 29	
이상춘	1996. 3. 1 ~ 1997. 8. 31	

강 위 영	1997. 9. 1 ~ 1999. 8. 31	
배 성 수	1999. 9. 1 ~ 2000. 2. 29	
김 동 연	2000. 3. 1 ~ 2001. 8. 31	
석 동 일	2001. 9. 1 ~ 2002. 2. 28	
박 래 준	2002. 3. 1 ~ 2004. 2. 29	재활과학대학장 겸직
권 도 하	2004. 3. 1 ~ 2006. 2. 28	재활과학대학장 겸직
강 수 균	2006. 3. 1 ~ 2008. 2. 29	재활과학대학장 겸직
송 영 혜	2008. 3. 1 ~ 2010. 2. 28	재활과학대학장 겸직
박 석 돈	2010. 3. 1 ~ 현재	재활과학대학장 겸직
권 혁 철	2012. 3. 1 ~ 2014. 2. 28	재활과학대학장 겸직
최 양 규	2014. 3. 1 ~ 현재	재활과학대학장 겸직

◆ 특수교육대학원장

성 명	재 임 기 간	비 고
김 정 권	1998. 3. 1 ~ 2000. 2. 29	
김 병 하	2000. 3. 1 ~ 2002. 2. 28	
이 경 태	2002. 3. 1 ~ 2004. 2. 29	교육대학원장 겸직
오 세 창	2004. 3. 1 ~ 2005. 2. 28	교육대학원장 겸직
김 창 수	2005. 3. 1 ~ 2006. 2. 28	교육대학원장 겸직
최 영 준	2006. 3. 1 ~ 2008. 2. 29	교육대학원장 겸직
김 용 옥	2008. 3. 1 ~ 2010. 1. 31	교육대학원장 겸직
정 금 자	2010. 2. 1 ~ 2010. 10. 17	교육대학원장 겸직
이 상 기	2010. 10. 18 ~ 현재	교육대학원장 겸직
조 인 수	2013. 3. 1 ~ 현재	

◆ 행정대학원장

성 명	재 임 기 간	비 고
전 영 평	2002. 3. 1 ~ 2004. 2. 29	
전 경 구	2004. 3. 1 ~ 2006. 2. 28	
안 희 남	2006. 3. 1 ~ 2008. 2. 29	
박 성 복	2008. 3. 1 ~ 2009. 2. 28	
정 성 용	2009. 3. 1 ~ 2010. 2. 28	
조 순 제	2010. 3. 1 ~ 2012. 2. 29	
조 덕 호	2012. 3. 1 ~ 2014. 2. 28	
박 기 목	2014. 3. 1 ~ 현재	

1) 산업·행정대학원으로 명칭변경(2010. 3. 1)

◆ 산업정보대학원장

성 명	재 임 기 간	비 고
나 인 업	1991. 3. 1 ~ 1993. 2. 28	
김 길 웅	1993. 3. 1 ~ 1994. 3. 21	
신 영 남	1994. 3. 22 ~ 1996. 2. 29	
박 석 환	1996. 3. 1 ~ 1998. 9. 7	
전 용 백	1998. 9. 8 ~ 2000. 2. 29	
서 승 록	2000. 3. 1 ~ 2002. 2. 28	
김 신 환	2002. 3. 1 ~ 2004. 2. 29	공과대학장 겸직
이 용 두	2004. 3. 1 ~ 2005. 9. 15	정보통신대학장 겸직
권 영 직	2005. 9. 16 ~ 2007. 2. 28	정보통신대학장 겸직

1) 국제경영·산업정보대학원으로 명칭변경(2007. 3. 1)

◆ 국제경영대학원장

성 명	재 임 기 간	비 고
이 효 섭	2000. 3. 1 ~ 2003. 2. 28	경상대학장 겸직【신설】
정 민 수	2003. 3. 1 ~ 2004. 2. 29	경상대학장 겸직
도 충 구	2004. 3. 1 ~ 2005. 2. 28	경상대학장 겸직
김 희 석	2005. 3. 1 ~ 2006. 2. 28	경상대학장 겸직

이 원 복	2006. 3. 1 ~ 2007. 2. 28	경상대학장 겸직
-------	--------------------------	----------

1) 국제경영·산업정보대학원으로 명칭변경(2007. 3. 1)

◆ 국제경영·산업정보대학원

성명	재임기간	비고
김주동	2007. 3. 1 ~ 2008. 2. 29	

1) 산업대학원으로 명칭변경(2008. 3. 1)

◆ 산업대학원

성명	재임기간	비고
김주동	2008. 3. 1 ~ 2009. 2. 28	
황병근	2009. 3. 1 ~ 2009. 8. 31	
문병현	2009. 9. 1 ~ 2010. 2. 28	

1) 산업·행정대학원으로 명칭변경(2010. 3. 1)

◆ 산업·행정대학원

성명	재임기간	비고
조순제	2010. 3. 1 ~ 2012. 2. 29	
조덕호	2012. 3. 1 ~ 2014. 2. 28	
박기묵	2014. 3. 1 ~ 현재	

◆ 디자인대학원장

성명	재임기간	비고
이길순	2002. 3. 1 ~ 2003. 2. 28	조형예술대학장 겸직【신설】
박정자	2003. 3. 1 ~ 2005. 2. 28	조형예술대학장 겸직
신명철	2005. 3. 1 ~ 2007. 2. 28	조형예술대학장 겸직
김영호	2007. 3. 1 ~ 2009. 2. 28	조형예술대학장 겸직
김기조	2009. 3. 1 ~ 2011. 2. 28	조형예술대학장 겸직
배정숙	2011. 3. 1 ~ 2013. 2. 28	조형예술대학장 겸직
김인숙	2013. 3. 1 ~ 현재	조형예술대학장 겸직

◆ 인문대학장

성명	재임기간	비고
서석달	1980. 3. 1 ~ 1983. 2. 28	인문학부장(80. 3. 1 ~ 82. 2.28)
권재선	1983. 3. 1 ~ 1984. 2. 29	
박정옥	1984. 3. 1 ~ 1986. 2. 28	
김형태	1986. 3. 1 ~ 1988. 2. 29	
권오택	1988. 3. 1 ~ 1990. 2. 28	
김동석	1990. 3. 1 ~ 1992. 2. 29	
정동국	1992. 3. 1 ~ 1994. 1. 18	
우복원	1994. 2. 21 ~ 1994. 3. 21	
정성윤	1994. 3. 25 ~ 1996. 2. 29	
김용길	1996. 3. 1 ~ 1998. 2. 28	
오상태	1998. 3. 1 ~ 2000. 2. 29	
김광휘	2000. 3. 1 ~ 2002. 2. 28	
김문봉	2002. 3. 1 ~ 2004. 2. 29	
정수철	2004. 3. 1 ~ 2006. 2. 28	
전중기	2006. 3. 1 ~ 2008. 2. 29	
전영란	2008. 3. 1 ~ 2010. 2. 28	
홍승용	2010. 3. 1 ~ 2012. 2. 29	
남영복	2012. 3. 1 ~ 2014. 2. 28	
이주만	2014. 3. 1 ~ 현재	

◆ 법과대학장

성명	재임기간	비고
장훈	1981. 3. 1 ~ 1983. 2. 28	법학부장(81. 3. 1 ~ 82. 2.28) 법정대학장
신상준	1983. 3. 1 ~ 1984. 2. 29	법정대학장
육종수	1984. 3. 1 ~ 1988. 2. 28	법정대학장
신상준	1988. 3. 1 ~ 1990. 2. 28	법정대학장
김연기	1990. 3. 1 ~ 1992. 2. 29	법정대학장
김헌무	1992. 3. 1 ~ 1993. 2. 28	법정대학장
윤화우	1993. 3. 1 ~ 1994. 3. 21	
이재석	1994. 3. 25 ~ 1997. 2. 28	
김희수	1997. 3. 1 ~ 1999. 2. 28	
김헌무	1999. 3. 1 ~ 2000. 2. 29	
김천수	2000. 3. 1 ~ 2001. 8. 31	
윤재만	2001. 9. 1 ~ 2003. 8. 31	
김재범	2003. 9. 1 ~ 2004. 8. 31	
강태원	2004. 9. 1 ~ 2006. 8. 31	
이재석	2006. 9. 1 ~ 2008. 8. 31	
윤재만	2008. 9. 1 ~ 2009. 8. 31	
정극원	2009. 9. 1 ~ 2011. 8. 31	
최철영	2011. 9. 1 ~ 2013. 8. 31	
나태영	2013. 9. 1 ~ 현재	

1) 법정대학이 법과대학과 행정대학으로 분리 개편(1993. 3. 1)

◆ 행정대학장

성명	재임기간	비고
장훈	1981. 3. 1 ~ 1983. 2. 28	법학부장(81. 3. 1 ~ 82. 2.28) 법정대학장
신상준	1983. 3. 1 ~ 1984. 2. 29	법정대학장
육종수	1984. 3. 1 ~ 1988. 2. 28	법정대학장
신상준	1988. 3. 1 ~ 1990. 2. 28	법정대학장
김연기	1990. 3. 1 ~ 1992. 2. 29	법정대학장
김헌무	1992. 3. 1 ~ 1993. 2. 28	법정대학장
신상준	1993. 3. 1 ~ 1993. 4. 14	
황감용	1993. 4. 15 ~ 1994. 5. 25	
전영평	1994. 8. 12 ~ 1994. 9. 12	학장직무대리
김정현	1994. 9. 12 ~ 1997. 2. 28	
배재연	1997. 3. 11 ~ 1998. 2. 28	
황감용	1998. 3. 1 ~ 2000. 2. 29	
김재기	2000. 3. 1 ~ 2002. 2. 28	
전영평	2002. 3. 1 ~ 2004. 2. 29	
전경구	2004. 3. 1 ~ 2006. 2. 28	
안희남	2006. 3. 1 ~ 2008. 2. 29	
박성복	2008. 3. 1 ~ 2009. 2. 28	
정성용	2009. 3. 1 ~ 2010. 2. 28	
조순제	2010. 3. 1 ~ 2012. 2. 29	
조덕호	2012. 3. 1 ~ 2014. 2. 28	
박기묵	2014. 3. 1 ~ 현재	

1) 법정대학이 법과대학과 행정대학으로 분리 개편(1993. 3. 1)

◆ 경상대학장

성명	재임기간	비고
장기주	1979. 3. 1 ~ 1980. 2. 28	경상학부장
여진구	1980. 3. 1 ~ 1981. 2. 28	경상학부장
장기주	1981. 3. 1 ~ 1983. 2. 28	경상학부장(81. 3. 1 ~ 82. 2.28)
이정호	1983. 3. 1 ~ 1984. 2. 28	

여진구	1984. 3. 1 ~ 1985. 2. 28	
최대식	1985. 3. 1 ~ 1989. 2. 28	
김정배	1989. 3. 1 ~ 1991. 2. 28	
김인환	1991. 3. 1 ~ 1993. 2. 28	
이인순	1993. 3. 1 ~ 1995. 2. 28	
이재규	1995. 3. 1 ~ 1997. 2. 28	
한봉수	1997. 3. 1 ~ 1999. 2. 28	
서동욱	1999. 3. 1 ~ 2001. 2. 28	
이효섭	2001. 3. 1 ~ 2003. 2. 28	
정민수	2003. 3. 1 ~ 2004. 2. 29	
도충구	2004. 3. 1 ~ 2005. 2. 28	
김희석	2005. 3. 1 ~ 2006. 2. 28	
이원복	2006. 3. 1 ~ 2007. 2. 28	
공재식	2007. 3. 1 ~ 2009. 2. 28	
윤만희	2009. 3. 1 ~ 2011. 2. 28	
장태구	2011. 3. 1 ~ 2013. 2. 28	
이주희	2013. 3. 1 ~ 현재	

◆ 사회과학대학장

성명	재임기간	비고
장훈	1977. 3. 1 ~ 1981. 2. 28	사회복지학부장
장기주	1978. 3. 1 ~ 1979. 2. 28	산업학부장
장기주	1980. 3. 1 ~ 1981. 2. 28	사회과학부장
전재일	1981. 3. 1 ~ 1982. 2. 28	사회복지학부장
권기덕	1981. 3. 1 ~ 1983. 2. 28	사회과학부장(81. 3. 1~ 82. 2.28)
김상규	1983. 3. 1 ~ 1984. 2. 29	
전재일	1984. 3. 1 ~ 1985. 2. 28	
권기덕	1985. 3. 1 ~ 1989. 2. 28	
박태룡	1989. 3. 1 ~ 1990. 2. 28	
김대진	1990. 3. 1 ~ 1992. 2. 28	
신준식	1992. 3. 1 ~ 1994. 2. 28	
남상만	1994. 3. 1 ~ 1994. 5. 25	
이경호	1994. 8. 12 ~ 1994. 8. 31	학장직무대리
김두식	1994. 9. 1 ~ 1996. 2. 29	
김영호	1996. 3. 1 ~ 1998. 2. 28	
김경일	1998. 3. 1 ~ 2000. 2. 29	
전재봉	2000. 3. 1 ~ 2002. 2. 28	
김태진	2002. 3. 1 ~ 2004. 2. 29	
이경호	2004. 3. 1 ~ 2006. 2. 28	사회복지대학원장 겸직
김의명	2006. 3. 1 ~ 2007. 2. 28	사회복지대학원장 겸직
현성용	2007. 3. 1 ~ 2008. 2. 29	사회복지대학원장 겸직
김규수	2008. 3. 1 ~ 2009. 2. 28	사회복지대학원장 겸직
김상호	2009. 3. 1 ~ 2010. 2. 28	사회복지대학원장 겸직
김정옥	2010. 3. 1 ~ 현재	사회복지대학원장 겸직
김정옥	2010. 3. 1 ~ 2011. 2. 28	사회복지대학원장 겸직
김선호	2011. 3. 1 ~ 2012. 2. 29	사회복지대학원장 겸직
박태영	2012. 3. 1 ~ 2013. 2. 28	사회복지대학원장 겸직
권은경	2013. 3. 1 ~ 2014. 2. 28	사회복지대학원장 겸직
박광득	2014. 3. 1 ~ 현재	사회복지대학원장 겸직

◆ 자연과학대학장

성명	재임기간	비고
박석환	1979. 3. 1 ~ 1981. 2. 28	공학부장서리(79. 3. 1 ~ 80. 2.28) 공학부장
강주호	1981. 3. 1 ~ 1982. 2. 28	자연과학부장서리
박석환	1982. 3. 1 ~ 1983. 2. 28	자연과학부장서리(82. 3. 1~ 82. 3.31) 이공대학장서리
김길웅	1983. 3. 1 ~ 1984. 2. 29	이공대학장서리
오재환	1984. 3. 1 ~ 1986. 2. 28	이공대학장
강주희	1986. 3. 1 ~ 1988. 2. 29	이공대학장서리
조규민	1988. 3. 1 ~ 1989. 7. 31	이공대학장
신영남	1989. 8. 1 ~ 1989. 8. 31	학장직무대리
신영남	1989. 9. 1 ~ 1991. 2. 28	
박성배	1991. 3. 1 ~ 1993. 2. 28	
양재섭	1993. 3. 1 ~ 1995. 2. 28	
이효삼	1995. 3. 1 ~ 1997. 2. 28	
민봉희	1997. 3. 1 ~ 1999. 2. 28	
김창진	1999. 3. 1 ~ 2001. 2. 28	
윤용화	2001. 3. 1 ~ 2003. 2. 28	
장승현	2003. 3. 1 ~ 2005. 2. 28	
김경우	2006. 3. 1 ~ 2007. 2. 28	
배종림	2007. 3. 1 ~ 2009. 2. 28	
유병제	2009. 3. 1 ~ 현재	
유병제	2009. 3. 1 ~ 2011. 2. 28	
이성호	2011. 3. 1 ~ 2013. 2. 28	
한진우	2013. 3. 1 ~ 현재	

1) 이공대학이 공과대학과 자연과학대학으로 분리 개편(1989. 3. 1.)

◆ 공과대학장

성명	재임기간	비고
박석환	1979. 3. 1 ~ 1981. 2. 28	공학부장서리(79. 3. 1 ~ 80. 2.28) 공학부장
강주호	1981. 3. 1 ~ 1982. 2. 28	자연과학부장서리
박석환	1982. 3. 1 ~ 1983. 2. 28	자연과학부장서리(82. 3. 1~ 82. 3.31) 이공대학장서리
김길웅	1983. 3. 1 ~ 1984. 2. 29	이공대학장서리
오재환	1984. 3. 1 ~ 1986. 2. 28	이공대학장
강주희	1986. 3. 1 ~ 1988. 2. 29	이공대학장서리
조규민	1988. 3. 1 ~ 1989. 2. 28	이공대학장
박석환	1989. 3. 1 ~ 1991. 2. 28	
조정석	1991. 3. 1 ~ 1993. 2. 28	
나인엽	1993. 3. 1 ~ 1994. 3. 21	
김덕진	1994. 3. 25 ~ 1996. 2. 29	
임경수	1996. 3. 1 ~ 1998. 2. 28	
임채문	1998. 3. 1 ~ 2000. 2. 29	
유춘발	2000. 3. 1 ~ 2002. 2. 28	
김신환	2002. 3. 1 ~ 2004. 2. 29	
김종인	2004. 3. 1 ~ 2006. 2. 28	
예명해	2006. 3. 1 ~ 2008. 2. 29	
서승록	2008. 3. 1 ~ 2010. 2. 28	
정재동	2010. 3. 1 ~ 2012. 2.29	
정원	2012. 3. 1 ~ 2014. 2. 28	
정찬홍	2014. 3. 1 ~ 2016. 2. 29	

1) 이공대학이 공과대학과 자연과학대학으로 분리 개편(1989. 3. 1.)

◆ 정보통신대학장

성명	재임기간	비고
이용두	2004. 3. 1 ~ 2005. 9. 15	
권영직	2005. 9. 16 ~ 2007. 8. 31	
황병곤	2007. 9. 1 ~ 2009. 8. 31	
문병현	2009. 9. 1 ~ 2011. 8. 31	
우홍채	2011. 9. 1 ~ 2013. 8. 31	
박철영	2013. 9. 1 ~ 현재	

◆ 생명환경대학장

성명	재임기간	비고
김종완	1984. 3. 1 ~ 1988. 2. 29	농과대학장
남기홍	1988. 3. 1 ~ 1992. 2. 29	농과대학장
전우섭	1992. 3. 1 ~ 1994. 2. 28	농과대학장
김민	1994. 3. 1 ~ 1994. 3. 21	농과대학장
전문창	1994. 3. 25 ~ 1996. 2. 29	자연자원대학장
송해범	1996. 3. 1 ~ 2000. 2. 29	자연자원대학장
류장발	2000. 3. 1 ~ 2002. 2. 28	자연자원대학장
박창일	2002. 3. 1 ~ 2004. 2. 29	자연자원대학장
권태호	2004. 3. 1 ~ 2006. 2. 28	생명환경대학장(05. 3. 1~)
민태기	2006. 3. 1 ~ 2007. 2. 28	
박신	2007. 3. 1 ~ 2008. 2. 29	
김민	2008. 3. 1 ~ 2009. 2. 28	
이영득	2009. 3. 1 ~ 2010. 2. 28	
이용세	2010. 3. 1 ~ 2011. 2. 28	
전하준	2011. 3. 1 ~ 2012. 2. 29	
정종배	2012. 3. 1 ~ 2013. 2. 28	
안세희	2013. 3. 1 ~ 2014. 2. 28	
조문수	2014. 3. 1 ~ 현재	

◆ 생활과학대학장

성명	재임기간	비고
송화섭	1983. 3. 1 ~ 1984. 2. 29	가정대학장
원영조	1984. 3. 1 ~ 1986. 2. 28	가정대학장
고은애	1986. 3. 1 ~ 1988. 2. 29	가정대학장
강주희	1988. 3. 1 ~ 1989. 2. 28	가정대학장
손광제	1989. 3. 1 ~ 1991. 2. 28	가정대학장
박영선	1991. 3. 1 ~ 1993. 2. 28	가정대학장
김태연	1993. 3. 1 ~ 1995. 2. 28	가정대학장
이부련	1995. 3. 1 ~ 1997. 2. 28	가정대학장
박화순	1997. 3. 1 ~ 1999. 2. 28	
채정숙	1999. 3. 1 ~ 1999. 8. 31	
김순분	1999. 9. 1 ~ 2001. 2. 28	
박명희	2001. 3. 1 ~ 2002. 2. 28	

1) 생활과학대학 폐지(2002. 3. 1)

◆ 조형예술대학장

성명	재임기간	비고
강성호	1983. 3. 1 ~ 1983. 4. 30	미술대학장
안병준	1983. 5. 1 ~ 1986. 2. 28	미술대학장
김응곤	1986. 3. 1 ~ 1989. 2. 28	미술대학장
정대수	1989. 3. 1 ~ 1991. 2. 28	미술대학장
김원	1991. 3. 1 ~ 1993. 2. 28	미술대학장
권정호	1993. 3. 1 ~ 1995. 2. 28	미술대학장
박규현	1995. 3. 1 ~ 1997. 2. 28	미술대학장
정영환	1997. 3. 1 ~ 1999. 2. 28	미술대학장

손영주	1999. 3. 1 ~ 2001. 2. 28	미술대학장
이길순	2001. 3. 1 ~ 2003. 2. 28	
박정자	2003. 3. 1 ~ 2005. 2. 28	
신명철	2005. 3. 1 ~ 2007. 2. 28	
김영호	2007. 3. 1 ~ 2009. 2. 28	
김기조	2009. 3. 1 ~ 2011. 2. 28	
배정숙	2011. 3. 1 ~ 2013. 2. 28	
김인숙	2013. 3. 1 ~ 현재	

◆ 사범대학장

성명	재임기간	비고
김정권	1977. 3. 1 ~ 1983. 2. 28	교육학부장(77. 3. 1~ 82. 2. 28)
이규식	1983. 3. 1 ~ 1984. 2. 29	
김병하	1984. 3. 1 ~ 1985. 2. 28	
이해두	1985. 3. 1 ~ 1987. 2. 28	
최창록	1985. 8. 1 ~ 1986. 2. 29	학장직무대리
이해두	1987. 3. 1 ~ 1988. 2. 29	
최창록	1988. 3. 1 ~ 1990. 2. 28	
김명수	1990. 3. 1 ~ 1992. 2. 29	
이갑숙	1992. 3. 1 ~ 1994. 2. 28	
이경태	1994. 3. 1 ~ 1995. 5. 19	
이재돈	1995. 5. 19 ~ 1995. 7. 17	
정봉도	1995. 7. 18 ~ 1997. 2. 28	
이강언	1997. 3. 1 ~ 1998. 2. 28	
이문수	1998. 3. 1 ~ 2000. 2. 29	
권정환	2000. 3. 1 ~ 2001. 2. 28	
정호완	2001. 3. 1 ~ 2003. 2. 28	
최영준	2003. 3. 1 ~ 2005. 2. 28	
박화문	2005. 3. 1 ~ 2007. 2. 28	
김인환	2007. 3. 1 ~ 2009. 2. 28	
이상기	2009. 3. 1 ~ 2011. 2. 28	
장의식	2011. 3. 1 ~ 2013. 2. 28	
임석희	2013. 3. 1 ~ 2015. 2. 28	

◆ 재활과학대학장

성명	재임기간	비고
이규식	1988. 3. 1 ~ 1990. 2. 28	
강위영	1990. 3. 1 ~ 1994. 2. 28	
배성수	1994. 3. 1 ~ 1996. 2. 29	
석동일	1996. 3. 1 ~ 1998. 2. 28	
김동연	1998. 3. 1 ~ 2000. 2. 29	
이상욱	2000. 3. 1 ~ 2002. 2. 28	
박래준	2002. 3. 1 ~ 2004. 2. 29	
권도하	2004. 3. 1 ~ 2006. 2. 28	
강수균	2006. 3. 1 ~ 2008. 2. 29	
송영혜	2008. 3. 1 ~ 2010. 2. 28	
박석돈	2010. 3. 1 ~ 2012. 2. 29	
권혁철	2012. 3. 1 ~ 2014. 2. 28	
최양규	2014. 3. 1 ~ 현재	

◆ 중앙도서관장

성명	재임기간	비고
서석달	1969. 9. 1 ~ 1971. 2. 28	
강위영	1980. 9. 1 ~ 1980. 12. 31	관장직무대리
심의순	1981. 3. 1 ~ 1988. 8. 31	
최영하	1988. 9. 1 ~ 1988. 9. 30	

조기섭	1989. 3. 1 ~ 1990. 2. 28	
장기주	1990. 3. 1 ~ 1990. 8. 31	
박재영	1991. 3. 1 ~ 1994. 2. 21	
박석환	1994. 2. 22 ~ 1994. 3. 25	
박성배	1994. 3. 25 ~ 1996. 2. 29	
김명수	1996. 3. 1 ~ 1997. 8. 31	
권기덕	1997. 9. 12 ~ 1999. 2. 28	
전재봉	1999. 3. 1 ~ 1999. 3. 17	
박호강	1999. 3. 18 ~ 2000. 2. 29	
이강언	2000. 3. 1 ~ 2002. 2. 28	
이규식	2002. 3. 1 ~ 2004. 2. 29	
전재봉	2004. 3. 1 ~ 2005. 2. 28	
장영규	2005. 3. 1 ~ 2005. 10. 31	
권은경	2005. 11. 1 ~ 2008. 1. 31	
김선호	2008. 2. 1 ~ 2010. 1. 31	
윤희윤	2010. 2. 1 ~ 2012. 1. 31	
고감석	2012. 2. 1 ~ 2014. 1. 31	
김문봉	2014. 2. 1 ~ 현재	

◆ 중앙박물관장

성명	재임기간	비고
이문수	1981. 5. 1 ~ 1988. 8. 31	사범대학 역사교육과 교수
이명식	1988. 9. 1 ~ 1997. 2. 28	사범대학 역사교육과 교수
이문수	1997. 3. 1 ~ 1998. 2. 28	사범대학 역사교육과 교수
이명식	1998. 3. 1 ~ 1999. 2. 28	사범대학 역사교육과 교수
김응곤	1999. 3. 1 ~ 2000. 2. 28	미술대학 회화과 교수
백영홍	2000. 3. 1 ~ 2004. 2. 28	생활과학대학 주거환경학과 교수
정영환	2004. 3. 1 ~ 2006. 2. 28	조형예술대학 미술디자인학부 교수
박진태	2006. 3. 1 ~ 2008. 1. 31	사범대학 국어교육과 교수
김인숙	2008. 2. 1 ~ 2010. 1. 31	조형예술대학 미술·디자인학부
박화순	2010. 2. 1 ~ 2012. 1. 31	조형예술대학 패션디자인학과
김기조	2012. 2. 1 ~ 현재	조형예술대학 생활조형디자인학과

◆ 대학평의원

성명	재임기간	비고
강영걸	2006. 12. 15 ~ 2007. 6. 7	교원 평의원
윤성규	2006. 12. 15 ~ 2007. 6. 7	교원 평의원
이재돈	2006. 12. 15 ~ 2007. 6. 7	교원 평의원
이주만	2006. 12. 15 ~ 2007. 6. 7	교원 평의원
장진형	2006. 12. 15 ~ 2007. 6. 7	교원 평의원
정찬홍	2006. 12. 15 ~ 2007. 6. 7	교원 평의원
강영걸	2008. 12. 26 ~ 2010. 12. 25	교원 평의원(의장)
권육동	2008. 12. 26 ~ 2010. 12. 25	교원 평의원
민병준	2008. 12. 26 ~ 2010. 12. 25	교원 평의원
배일섭	2008. 12. 26 ~ 2010. 12. 25	교원 평의원
이재석	2008. 12. 26 ~ 2010. 12. 25	교원 평의원
정찬홍	2008. 12. 26 ~ 2010. 12. 25	교원 평의원
강영걸	2010. 12. 26 ~ 2012. 12. 25	교원 평의원
권육동	2010. 12. 26 ~ 2012. 12. 25	교원 평의원
김인숙	2010. 12. 26 ~ 2012. 12. 25	교원 평의원
윤태석	2010. 12. 26 ~ 2012. 12. 25	교원 평의원
임석희	2010. 12. 26 ~ 2012. 12. 25	교원 평의원
허영은	2010. 12. 26 ~ 2012. 12. 25	교원 평의원
김종규	2012. 12. 26 ~ 현재	교원 평의원
오세창	2012. 12. 26 ~ 현재	교원 평의원
유병제	2012. 12. 26 ~ 현재	교원 평의원

이 정 복	2012. 12. 26 ~ 현재	교원 평의원
최 양 규	2012. 12. 26 ~ 현재	교원 평의원
허 영 은	2012. 12. 26 ~ 현재	교원 평의원
이 양 우	2006. 12. 15 ~ 2008. 12. 14	직원 평의원
금 용 주	2006. 12. 15 ~ 2008. 12. 14	직원 평의원
박 언 구	2006. 12. 15 ~ 2008. 12. 14	직원 평의원
이 양 우	2008. 12. 26 ~ 2010. 12. 25	직원 평의원(부위원장)
김 영 근	2008. 12. 26 ~ 2010. 12. 25	직원 평의원
이 상 목	2008. 12. 26 ~ 2010. 12. 25	직원 평의원
김 영 근	2010. 12. 26 ~ 2012. 12. 25	직원 평의원
이 상 목	2010. 12. 26 ~ 2012. 12. 25	직원 평의원
김 천 수	2010. 12. 26 ~ 2012. 12. 25	직원 평의원
김 현 수	2012. 12. 26 ~ 현재	직원 평의원
김 형 진	2012. 12. 26 ~ 현재	직원 평의원
이 기 통	2012. 12. 26 ~ 현재	직원 평의원
이 상 열	2006. 12. 15 ~ 2007. 2. 28	학생 평의원
이 명 훈	2006. 12. 15 ~ 2007. 2. 28	학생 평의원
이 호	2007. 3. 1 ~ 2008. 2. 29	학생 평의원
박 민 규	2007. 3. 1 ~ 2008. 2. 29	학생 평의원
이 광 주	2008. 3. 1 ~ 2008. 12. 25	학생 평의원
장 협 관	2008. 3. 1 ~ 2008. 12. 25	학생 평의원
현 광 호	2008. 12. 26 ~ 2009. 12. 25	학생 평의원
이 상 민	2008. 12. 26 ~ 2009. 12. 25	학생 평의원
하 석 수	2010. 1. 8 ~ 2011. 1. 8	학생 평의원
김 두 수	2010. 1. 8 ~ 2011. 1. 8	학생 평의원
전 환 용	2011. 1. 8 ~ 2012. 1. 7	학생 평의원
김 기 태	2011. 1. 8 ~ 2012. 1. 7	학생 평의원
권 석 제	2012. 1. 8 ~ 2013. 1. 7	학생 평의원
김 범 준	2012. 1. 8 ~ 2013. 1. 7	학생 평의원
김 민 규	2013. 1. 8 ~ 2014. 1. 7	학생 평의원
최 보 규	2013. 1. 8 ~ 2014. 1. 7	학생 평의원
이 승 혁	2014. 1. 8 ~ 현재	학생 평의원
박 정 웅	2014. 1. 8 ~ 현재	학생 평의원
설 창 환	2006. 12. 15 ~ 2008. 12. 14	외부 평의원
김 영 속	2006. 12. 15 ~ 2008. 12. 14	외부 평의원
설 창 환	2008. 12. 26 ~ 2010. 12. 25	외부 평의원
김 영 속	2008. 12. 26 ~ 2010. 12. 25	외부 평의원
설 창 환	2010. 12. 26 ~ 2012. 12. 25	외부 평의원
김 영 속	2010. 12. 26 ~ 2012. 12. 25	외부 평의원
이 규 현	2012. 12. 26 ~ 현재	외부 평의원
이 재 혁	2012. 12. 26 ~ 현재	외부 평의원

4. 대학 본부

(단위 : 개)

구분 학년도	처	실	부	원, 단, 팀, 센터, 소	계
2006	8	1	2	1원, 1단, 28팀, 13센터, 1소	55
2007	8	1	-	1원, 1단, 33팀, 10센터, 1소	55
2008	8	1	1	1원, 1단, 32팀, 11센터, 1소	56
2009	9	2	1	2원, 1단, 31팀, 15센터, 1소	62
2010	7	1	-	1원, 2단, 25팀, 15센터, 1소	52
2011	7	1	-	1원, 2단, 30팀, 18센터, 1소	60
2012	7	1	-	1원, 3단, 28팀, 21센터, 1소	62
2013	7	1	-	2원, 3단, 28팀, 23센터, 1소	65
2014	7	1	-	2원, 4단, 29팀, 23센터, 1소	67

5. 대학 · 대학원

(단위 : 개)

구분 학년도	대 학			대 학 원		특 수 대 학 원	
	대학수	모집단위수	개설 학과 · 전공	석사과정 학과수	박사과정 학과수	대학원수	학과수 (전공수)
2006	12	70	89(7)	47	35	8	21(76)
2007	12	73	92(5)	47	35	7	23(81)
2008	12	80	91(5)	48	36	7	23(70)
2009	12	90	102(5)	49	36	7	24(76)
2010	13	93	101(5)	49	38	6	24(69)
2011	12	94	101(5)	49	38	7	25(72)
2012	12	95	101(5)	50	39	7	28(74)
2013	12	93	96(2)	50	40	7	20(58)
2014	12	93	96(2)	49	40	7	22(57)

[작성지침]

1) 대학 학과전공수의 ()는 야간강좌수임.

6. 부속 · 부설연구소 · 기타기관

(단위 : 개)

구분 학년도	기관 부속기관	부 설 연 구 소		자율연구소	기타기관
		특성화 연구소	단과대학 연구소		
2006	19	1	12	91	1
2007	17	1	12	104	1
2008	17	1	12	111	1
2009	17	2	12	107	-
2010	16	3	12	120	-
2011	16	3	12	108	-
2012	17	3	12	112	-
2013	17	5	12	101	-
2014	17	5	11	99	-

7. 교원

(단위 : 명)

구분 학년도	전 임 교 원					기 타 교 원					조교	합계
	정교수	부교수	조교수	전임강사	소계	겸임교원	초빙교원	비전임교원	시간강사	소계		
2006	273	60	52	28	413	105	31	6	312	454	252	1,119
2007	267	65	63	30	425	99	40	5	272	416	261	1,102
2008	259	73	51	53	436	109	32	9	286	436	265	1,137
2009	269	68	63	57	457	114	53	7	257	431	267	1,155
2010	271	68	82	53	474	105	27	8	291	431	281	1,186
2011	272	72	91	52	487	97	33	6	321	457	282	1,226
2012	259	69	106	61	495	86	17	10	291	404	275	1,174
2013	254	73	170	-	497	111	19	11	237	378	283	1,158
2014	242	78	159	-	479	100	32	17	235	384	337	1,200

[작성지침]

- 1) 전임교원은 정년트랙 전임만 해당
- 2) 기타교원은 환산한 인원(수업시수 9시간당 1명)
- 3) 조교는 고등교육통계상의 무급+유급 조교수(2011학년도부터)
- 4) 모든 기준일은 매학년도 4월 1일자 기준임

8. 직원

(단위 : 명)

구분 학년도	일 반 직	기 술 직	별 정 직	기 능 직	자 체 직	계 약 직	합 계
2006	104	43	1	73	-	41	262
2007	105	47	-	76	-	34	262
2008	110	54	-	77	34	37	312
2009	111	55	-	72	33	48	319
2010	113	56	-	70	32	52	323
2011	140	57	-	44	30	102	373
2012	148	58	-	29	31	121	387
2013	150	57	-	26	30	123	386
2014	146	57	-	23	30	81	337

9. 학생

(단위 : 명)

구분 학년도	대 학			대 학 원			합 계		
	입학정원	현 원		입학정원	현 원		입학정원	현 원	
		재적생	재학생		재적생	재학생		재적생	재학생
2006	4,553	28,450	18,731	806	2,128	1,893	5,359	30,578	20,624
2007	4,553	28,539	18,585	806	2,178	1,995	5,359	30,717	20,580
2008	4,553	28,864	18,562	806	2,224	2,047	5,359	31,088	20,609
2009	4,553	28,971	18,776	806	2,261	2,064	5,359	31,232	20,840
2010	4,553	27,989	17,986	806	2,282	2,079	5,359	30,271	20,065
2011	4,553	29,291	19,413	806	2,275	2,094	5,359	31,566	21,507
2012	4,543	28,990	19,363	806	2,105	1,916	5,349	31,095	21,279
2013	4,533	29,025	19,830	806	2,020	1,822	5,339	31,045	21,652
2014	4,533	28,965	20,010	806	2,012	1,800	5,339	30,977	21,810

10. 교육시설

가. 토 지

(단위 : m²)

구분 학년도	교 지(a)	체육장	부 속 토 지(b)				미사용토지 (c)	합계
			실습지	목 장	사육장	연습림		
2006	1,496,145	79,131	84,806	33,000	42,317	699,024	297,130	2,652,422
2007	1,820,326	79,131	84,806	33,000	42,317	699,024	-	2,679,473
2008	1,825,640	79,131	84,806	33,000	42,317	699,024	-	2,684,787
2009	2,327,297	69,218	12,905	33,000	8,213	266,302	-	2,647,717
2010	2,333,122	69,214	12,905	33,000	8,213	266,302	-	2,653,542
2011	2,333,261	69,214	41,489	33,000	8,213	255,664	-	2,671,627
2012	2,333,543	69,214	41,489	33,000	8,213	255,664	-	2,671,909
2013	2,333,543	69,214	41,489	33,000	8,213	255,664	-	2,671,909
2014	2,336,658	69,214	41,489	33,000	8,213	254,782	-	2,674,142

[작성지침]

- 1) 경산캠퍼스와 대구캠퍼스를 합한 면적임.
- 2) 교지면적에 체육장 면적을 포함함.
- 3) 2009학년도부터 고등교육재정시스템에 의한 적용 기준 면적임.

나. 건 물

(단위 : m²)

구분 학년도	교육기본 시설	지원시설	연구시설	특수시설	기숙시설	부속 및 기타시설	합계
2007	233,596	59,466	3,203	4,706	1,306	21,670	323,947
2008	236,244	67,200	3,203	4,706	1,306	22,499	335,158
2009	253,868	65,707	3,203	4,706	1,306	22,499	351,289
2010	255,961	65,707	3,203	4,706	1,306	22,499	353,382
2011	248,161	88,521	3,530	4,706	1,306	30,728	376,952
2012	245,247	88,521	3,530	4,706	1,306	29,724	373,034
2013	245,767	88,521	3,530	4,706	1,306	34,778	378,608
2014	245,767	88,521	3,530	4,706	1,306	34,778	378,608

11. 교육재정

(단위 : 천원)

구분 학년도	교 비 회 계		기 성 회 계		합 계	
	수 입	지 출	수 입	지 출	수 입	지 출
2006	184,307,120	184,307,120	-	-	184,307,120	184,307,120
2007	190,969,608	190,969,608	-	-	190,969,608	190,969,608
2008	216,652,877	216,652,877	-	-	216,652,877	216,652,877
2009	221,601,226	221,601,226	-	-	221,601,226	221,601,226
2010	219,680,898	219,680,898	-	-	219,680,898	219,680,898
2011	238,121,588	238,121,588	-	-	238,121,588	238,121,588
2012	220,443,720	220,443,720	-	-	220,443,720	220,443,720
2013	227,505,065	227,505,065	-	-	227,505,065	227,505,065
2014	244,846,564	244,846,564	-	-	243,885,121	243,885,121

[작성지침]

- 1) 결산액 기준임(2010학년도는 예산액 기준임).
- 2) 특별회계 포함

12. 학부(과) 설치 현황

대 학	모집단위명	개설전공·학과	설치년도		비 고	
			주간	야간		
인문대학	국어국문학과	국어국문학과	1980			
	중국어중국학과	중국어중국학과	1981		2006 중어중문학과에서 명칭변경 2007 모집단위명 변경(동북아학과군→중국어중국학과)	
	일본어일본학과	일본어일본학과	1981		2006 일어일본학과에서 명칭변경 2007 모집단위명 변경(동북아학과군→일본어일본학과)	
	러시아어러시아학과	러시아어러시아학과	2001	1993	2001 야간학과 폐지 2006 노어노문학과에서 명칭변경 2007 모집단위명 변경(동북아학과군→러시아어러시아학과)	
	영어영문학과	영어영문학과	1980	1980	1990 야간학과 폐지	
	독어독문학과	독어독문학과	1980			
	불어불문학과	불어불문학과	1981			
	체육학과	체육학과	1984		2007 모집단위명 변경(체육·레저학과군→체육학과)	
	스포츠레저학과	스포츠레저학과	1998		2004 스포츠·레저학에서 명칭변경 2006 스포츠·레저학전공에서 명칭변경 2007 모집단위명 변경(체육·레저학과군→스포츠과학과군) 2009모집단위명변경(스포츠과학과 군→건강레저산업학과군) 2010 모집단위명 변경(건강레저산업학과군→스포츠레저학과)	
	건강증진학과	건강증진학과	2000		2006 스포츠·건강과학전공에서 명칭변경 2007 스포츠건강과학과에서 명칭변경 2007 모집단위명 변경(체육·레저학과군→스포츠과학과군) 2009 모집단위명 변경(스포츠과학과군→건강레저산업학과군) 2010 건강레저산업학과군 운동저방학과에서 명칭 변경	
	골프산업학과	골프산업학과	2007		2007 골프산업학과 신설 2009 모집단위명 변경(스포츠과학과군→건강레저산업학과군) 2010 모집단위명 변경(건강레저산업학과군→골프산업학과)	
	국제한국어교육과		2008		2011 국제학부 한국어한국학전공에서 소속 및 명칭변경	
	법과대학	법학부	공법학전공	1981		
			사법학전공	1981		
공공안전법학전공			2009		2009 공공안전법학전공 신설	
행정대학	행정학과	행정학과	1975	1976	1981 복지행정학과에서 명칭변경 2013 야간학과 폐지	
	경찰행정학과	경찰행정학과	1998			
	도시행정학과	도시행정학과	1991	2001	2001 자치행정학과에서 명칭변경 2003 도시및정보행정학과에서 명칭변경 2006 야간학과 폐지	
	지역사회개발·복지학과	지역사회개발·복지학과	1978	1977	2001사회과학대학지역사회개발학과에서 전공분리 신설 2003지역사회개발및복지학에서 명칭변경 2006 야간학과 폐지	
	도시·지역계획학과	도시·지역계획학과	1978	1977	2001 사회과학대학 지역사회개발학과에서 전공분리 신설 2003 도시및지역계획학에서 명칭변경	
	부동산학과	부동산학과	1998	1997	2001 사회과학대학에서 대학 변경 2006 야간학과 폐지	
	경제학과	경제학과	1969			
	무역학과	무역학과	1979	1979	2013 야간학과 폐지	
	경영학과	경영학과	1978	1979	2006 야간학과 폐지	
					1998 회계학과에서 명칭변경 2007 모집단위명 변경(회계정보학과→회계·세무학부) 2007 회계정보학과에서 명칭변경	
	회계학과	회계학과	1978	1979		

경상대학			1979	1979	2007 회계정보학과(야) 폐지 2007 회계세무학부 세무학전공 신설 2013 회계세무학부 세무학전공과 통합
	금융보험학과	금융보험학과	1991		1993 보험학과에서 명칭변경 2010 보험금융학과에서 명칭변경
	관광경영학과	관광경영학과	1982	1998	1987 관광개발학과에서 명칭변경 2007 관광경영학전공(야) 폐지 2008 관광학부 관광경영학전공에서 명칭변경
	호텔관광학과	호텔관광학과	2007		2007 호텔경영학전공 신설 2008 관광학부 호텔경영학전공에서 명칭변경
사회과학 대학	사회복지학과	사회복지학과	1962	1972	1967 사회복지학과에서 명칭변경 1968 사회사업학과에서 명칭변경 1969 사회복지학과에서 명칭변경 1978 사회복지, 산업복지전공 신설 1980 사회사업학과에서 명칭변경 2011 야간학과 폐지
	산업복지학과	산업복지학과	1978	1978	
	가정복지학과	가정복지학과	1982		1997 가정관리학과에서 명칭변경 2001 생활과학대학소비자·가족학과에서 명칭·대학소속변경
	국제관계학과	국제관계학과	1998		
	사회학과	사회학과	1979		
	신문방송학과	신문방송학과	1999		2006 언론매체학과에서 명칭변경
	문헌정보학과	문헌정보학과	1981	1983	1991 도서관학과에서 명칭변경 2006 야간학과 폐지
	심리학과	심리학과	1980		
자연과학 대학	수학과	수학과	1980		1999 수학과에서 명칭변경 2006 정보수리학과에서 명칭변경 2008 모집단위명변경(수학·전산통계학과군 → 수학과)
	전산통계학과	전산통계학과	1980		1999 통계학과에서 명칭변경 2004 정보통계학전공에서 명칭변경 2008 모집단위명변경(수학·전산통계학과군 → 전산통계학과)
	물리학과	물리학과	1980		1999 물리학과에서 명칭변경 2004 전자물리학과에서 명칭변경 2008 모집단위명변경(자연과학학과군 → 물리학과)
	화학·응용화학	화학·응용화학	1980		1999 화학과에서 명칭변경 2008 모집단위명변경(자연과학학과군 → 화학·응용화학)
	생물학과	생물학과	1981		1999 생물학과에서 명칭변경 2004 생명환경과학에서 명칭변경 2008 모집단위명변경(자연과학학과군 → 생물학과)
	의생명과학과	의생명과학과	1991		1999 분자생물학과에서 명칭변경 2008 모집단위명변경(자연과학학과군 → 유전공학과) 2009 유전공학과에서 명칭변경 2011 분자생물학과에서 명칭변경
공과대학	건축공학과	건축공학과	1979	1999	
	토목공학과	토목공학과	1979	1999	2006 야간학과 폐지
	환경공학과	환경공학과	1998		
	기계자동차공학부	기계공학전공 자동차공학전공	1998 1997		2011 자동차·산업·기계공학부에서 학부 명칭 변경
	산업경영공학과	산업경영공학과	1979		1984 공업경영학과에서 명칭변경 2001 산업공학전공에서 명칭변경 2011 자동차·산업·기계공학부 산업시스템공학전공에서 모집단위명 변경
	식품공학과	식품공학과	1980		1981 식품가공학과에서 명칭변경 2008 식품공학부 식품공학전공에서 명칭변경
	식품영양학과	식품영양학과	1983		1990 영양학과에서 명칭변경 2001 생활과학대학에서 대학소속변경 2008 식품공학부 식품영양학전공에서 명칭변경

	생명공학과	생명공학과	1985		1999 생물공학과에서 명칭변경	
	화학공학과	화학공학과	1993			
	조경학과	조경학과	1985		2004 농화학에서 명칭변경 2006 생명환경대학에서 대학소속 변경	
정보통신 대학	전자전기공학부	전자공학전공	1984		2006 전자공학전공에서 명칭변경 2012 전자시스템공학전공에서 명칭변경	
		전자제어공학전공	1991		2006 제어계측공학전공에서 명칭변경	
	정보통신공학부	통신공학전공	1989		1999 정보통신공학전공에서 명칭변경	
		멀티미디어공학전공	1999			
		임베디드시스템 공학전공	2000		2007 인터넷공학전공에서 명칭변경 2010 정보통신공학전공에서 명칭변경	
	컴퓨터·IT공학부	전산공학전공	1985		1996 전자계산학과에서 명칭변경	
정보공학전공		1992		1996 전산정보학과에서 명칭변경		
생명환경 대학	원예학과	원예학과	1984		2006 원예학전공에서 명칭변경 2008 생명환경학부 도시원예학전공에서 명칭변경	
	생명환경학부	바이오산업학전공	1989		1996 농학과에서 명칭변경 2005 식량자원학전공에서 명칭변경 2006 생명산업학전공에서 명칭변경	
		식품환경안전학전공	1985		2004 농화학에서 명칭변경 2006 생물환경학에서 명칭변경	
		동물자원학과	동물자원학과	1984		1999 축산학과에서 명칭변경
	산림자원학과	산림자원학과	1985		1993 임학과에서 명칭변경	
	조형예술 대학	회화과	회화과	1983		2010 미술·디자인학부회화전공에서 명칭변경
시각디자인학과		시각디자인학과	1982		2001 응용미술학과에서 전공분리 신설 2010 미술·디자인학부 시각디자인전공에서 명칭변경	
영상애니메이션디자인학과		영상애니메이션 디자인학과	1982		2001 응용미술학과에서 전공분리 신설 2004 영상·애니메이션디자인에서 명칭변경 2010 미술·디자인학부 영상·애니메이션디자인전공에서 명칭변경	
산업디자인학과		산업디자인학과	1982		2010 미술·디자인학부 산업디자인전공에서 명칭변경	
생활조형디자인학과		생활조형디자인학과	1984		1998 공예학과에서 명칭변경 2009 공예디자인학전공에서 명칭변경 2010 미술·디자인학부 생활조형디자인전공에서 명칭변경	
				1982	1998	1997 의류학과에서 명칭변경 2001 생활과학대학 의상디자인학과에서 명칭·대학소속 변경 2006 야간학과 폐지
				1984	1999	1996 주생활학과에서 명칭변경 2001 생활과학대학 주거환경학과에서 명칭변경, 대학소속 변경 2005 주거환경디자인학과에서 명칭변경 2006 야간학과 폐지 2008 실내환경디자인학과에서 명칭변경
실내건축디자인학과		실내건축디자인학과	1984			
사범대학	국어교육과	국어교육과	1977	1985	1996 야간학과 폐지	
	영어교육과	영어교육과	1977	1985	1990 야간학과 폐지	
	역사교육과	역사교육과	1978		2009 모집단위명변경(사회교육학부 역사교육전공→역사교육과)	
	일반사회교육과	일반사회교육과	1977		1978 사회교육전공에서 명칭변경 2009 모집단위명변경(사회교육학부 일반사회교육전공→일반사회교육과)	
				1978		2009 모집단위명변경(사회교육학부 지리교육전공→지리교육과)
	유아교육과	유아교육과	1981		1985 보육학과에서 명칭변경	
	특수교육과	특수교육과	1961		2001 특수교육과에서 명칭변경 2005 중등특수교육전공에서 명칭변경	
				1978		
	유아특수교육과	유아특수교육과	1997			
	수학교육과	수학교육과	1977			
	과학	물리교육전공	물리교육전공	1978		
	교육	화학교육전공	화학교육전공	1977		
	학부	생물교육전공	생물교육전공	1978		
환경교육과	환경교육과	1998				

재활과학 대학	직업재활학과	직업재활학과	1988		1990 직업재활과학과에서 명칭변경
	언어치료학과	언어치료학과	1988		1990 청능언어재활과학과에서 명칭변경
	재활심리학과	재활심리학과	1988		1991 심리요법학과에서 명칭변경 1997 심리치료학과에서 명칭변경
	재활공학과	재활공학과	1997		2003 재활과학과에서 명칭변경
	물리치료학과	물리치료학과	1988		1990 물리요법학과에서 명칭변경
자율전공학부	자율전공학부	인문사회계열	2010		
		자연공학계열	2010		
간호보건학부	간호학과	간호학과	2010		
	보건행정학과	보건행정학과		1999	3학년 야간 특별 편입과정 2011 보건행정학전공에서 명칭변경