

제8회

산재보험패널 학술대회



안전



I 일시 I

2022년 5월 20일(금) 13:30 ~ 17:20

I 장소 I

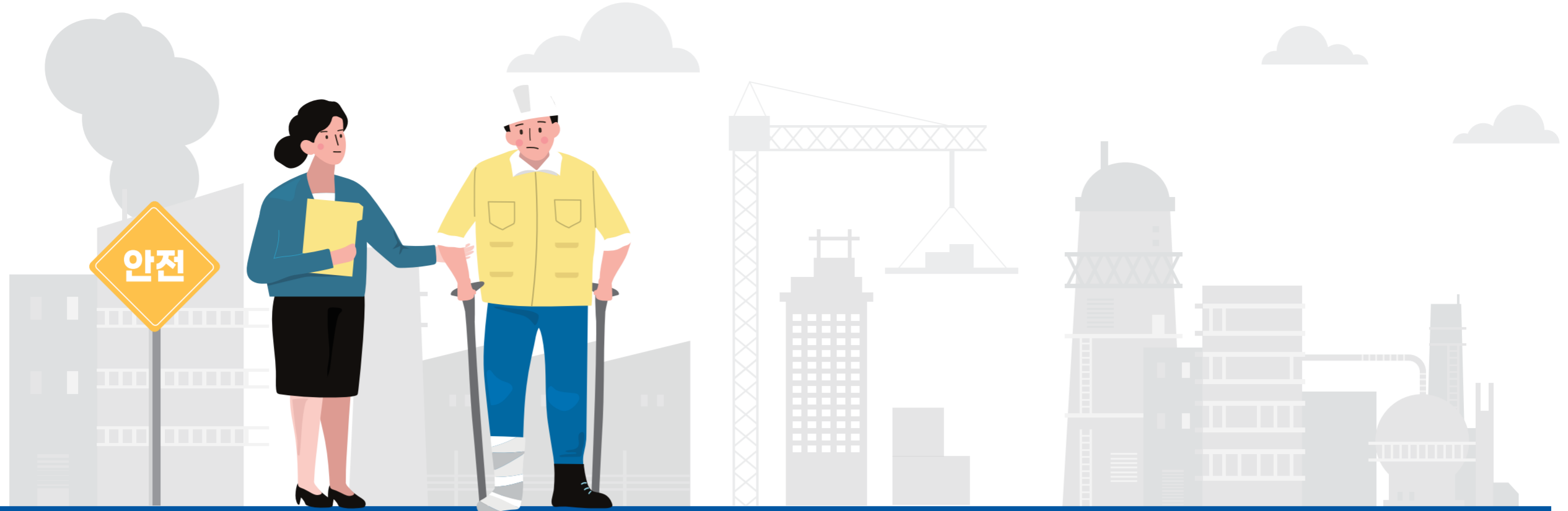
대한상공회의소 중회의실 A, B

I 참여방법 I

온·오프라인 동시 개최 YouTube 에서 '근로복지공단' 검색



구분	시간	내용	장소
등록	13:00~13:30	참석자 등록	등록데스크
개회식	13:30~14:00	개회식	중회의실A
	13:30~13:35	개회선언 및 국기에 대한 경례, 내빈 소개	
	13:35~13:45	개회사	
	13:45~13:50	대학원생 학술논문 경진대회 시상 시상자 : 이사장	
	13:50~14:00	주제발표 : 신슬비(근로복지연구원 책임연구원) 산재보험패널조사, 산재노동자의 일과 삶	
휴식	14:00~14:10	휴식	
제1세션	14:10~15:40	I 제1세션 산재노동자의 일자리 만족도 [장소 : 중회의실A] [좌장] 강동석 조교수(국립 강릉원주대 경영학과)	중회의실A
	14:10~14:40 (30분)	발표 1 김혜영(숙명여대 기초교양학부 부교수) 20분	
		토론 김민지(숙명여대 사회심리학과 교수) 10분	
	14:40~15:10 (30분)	산업재해근로자의 일자리만족 개선전략 - 일자리만족 영향 변인들을 중심으로	
		발표 2 유지현(선문대 교양학부 부교수) 20분	
	15:10~15:40 (30분)	토론 심지현(숙명여대 인적자원개발대학원 부교수) 10분	
		재취업 산재근로자의 긍정적 자아개념이 일자리 만족도에 미치는 영향 - 동료관계의 매개효과	
	15:10~15:40 (30분)	발표 3 박소연(중앙심리교육연구소 소장) 20분	
		토론 김재영(고려대 기업경영학과 조교수) 10분	
잠재성장모형을 적용한 산업재해근로자의 동료관계와 일자리만족 관계에 대한 중단연구			
제2세션	14:10~15:40	I 제2세션 산재노동자의 직업생활 [장소 : 중회의실B] [좌장] 박자경 교수(백석대 사회복지학부)	중회의실B
	14:10~14:40 (30분)	발표 1 조성희(서울신학대 사회복지학과 조교수), 박소영(세명대 사회복지학과 부교수) 20분	
		토론 박수선(서원대 사회복지학부 부교수) 10분	
	14:40~15:10 (30분)	산재장애인 재활서비스의 효과에 관한 연구 : 심리·사회적 특성의 변화를 중심으로	
		발표 2 진은영(연세대 RC융합대학 학사지도교수) 20분	
	15:10~15:40 (30분)	토론 박진아(육아정책연구소 연구위원) 10분	
		산재근로자의 개인수준 변인이 건강 및 삶의 질에 미치는 영향 : 사회적 요인의 매개효과를 중심으로	
	15:10~15:40 (30분)	발표 3 서정민(가톨릭대 사회복지대학원 겸임교수) 20분	
		토론 김병년(국민대 행정대학원 겸임교수) 10분	
산재재활서비스의 소득 효과 : 성향점수매칭과 이중차이법의 결합모형 적용			
휴식	15:40~15:50	휴식	



구분	시간	내용	장소
제3세션	15:50~17:20	I 제3세션 산재노동자의 재활서비스 경험 [좌장] 김혜영 부교수(숙명여대 기초교양학부)	중회의실A
	15:50~16:20 (30분)	발표 1 전혜영(부산대 교육발전연구소 특별연구원) 20분 토론 최형아(한국고용정보원 부연구위원) 10분 산재실직자의 취업 영향요인 분석 : 성향점수매칭과 다항 로지스틱 회귀분석을 중심으로	
		16:20~16:50 (30분)	
	16:50~17:20 (30분)		
제4세션	15:50~17:20	I 제4세션 대학원생 학술논문 경진대회 [좌장] 유성렬 교수(백석대 사회복지학부)	중회의실B
	15:50~16:05 (15분)	발표 1 김도희(전남대 교육학과 박사수료) 재취업 산재 근로자의 개인 - 직무 적합성, 자기효능감, 후유증, 직무만족의 관계에 대한 1년 추적연구 : 교차지연 패널모형 분석을 중심으로	
	16:05~16:20 (15분)	발표 2 윤소진(고려대 교육학과 박사과정) 산재 근로자의 성공적 복귀 유형과 변화 양상 : 잠재전이분석을 활용한 영향 요인 및 이직 의도 차이 검증	
	16:20~16:35 (15분)	발표 3 전지연(연세대 보건정보통계학과 석사과정) 요양 종결 후 고령 산재 근로자의 보건의료비에 의한 빈곤화 경험에 영향을 미치는 요인	
	16:35~16:50 (15분)	발표 4 안새별(고려대 교육학과 석사과정) 산재재활서비스 이용욕구 분류 및 전이 영향요인 검증 : 잠재전이분석의 적용	
	16:50~17:05 (15분)	발표 5 박은지(연세대 사회복지학과 석사과정) 산재근로자의 직업재활서비스 이용에 따른 직장복귀 효과 분석 : 성향점수매칭(PSM)과 생존분석 결합모형을 중심으로	
	17:05~17:20 (15분)	종합토론 김현지(한국장애인개발원 조사패널팀 팀장) 선지유(보라매병원 의학연구협력센터 연구교수)	

| 문의처 | 근로복지공단 근로복지연구원 노동복지빅데이터센터 Tel. 02-2670-0483 E-mail. sorapark85@comwel.or.kr

