



Daegu Suicide Prevention Center

대구광역시자살예방센터



수신자 대구대학교 간호대학장
(경유) 정신간호학 하태희 교수님

제 목 2016 생명존중 및 정신건강증진을 위한 시민축제 걷기대회 참여자 모집 관련

1. 귀 기관의 무궁한 발전을 기원합니다.
2. 대구광역시자살예방센터에서는 생명존중 및 정신건강증진을 위한 시민축제를 두류공원 인라인 스케이트장에서 개최하고자 합니다.
3. 이번 행사의 성공적인 개최를 위한 시민축제 걷기대회 참여자를 모집하고자 하오니 협조 부탁드립니다.

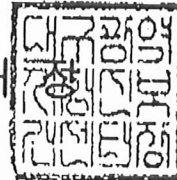
- 가. 제 목 : 2016 생명존중 및 정신건강증진을 위한 시민축제 걷기대회 참여자 모집
 나. 일 시 : 2016년 10월 7일(금) 14:00~18:00
 다. 장 소 : 두류공원 인라인 스케이트장
 라. 내 용 :

시 간		행사 내용
14:00 ~ 18:00	240'	• 생명존중 체험 및 정신건강증진 홍보부스 운영
15:00 ~ 16:00	60'	• 시민축제 기념식 (걷기대회 참석자 추첨권 실시)
16:10 ~ 17:00	50'	• 두류공원 산책로 걷기대회 (참가 전원 기념품 제공)
17:10 ~ 17:30	20'	• 생명사랑 O,X 퀴즈 (기념품 제공)
17:30 ~ 18:00	30'	• 김광석을 노래하는 가수 '채환' 공연

- 마. 대 상 : 대구시민 누구나 (개인 및 단체 신청가능)
 바. 주 최 : 대구광역시
 사. 주 관 : 대구광역시정신건강증진센터 · 대구광역시자살예방센터,
 8개 구·군 정신건강증진센터
 아. 걷기코스 : 행사장(인라인스케이트장) → 실내수영장 → 테니스장 → 대구관광정보
 센터 → 골프연습장 → 대구문화예술회관 → 행사장 (4km, 40분 소요)
 자. 신청방법 : 이메일 (dgmhc@naver.com), 팩스(053-431-0199),
 홈페이지(www.dgmhc.or.kr) 접수 9월 30일(금) 17시까지
 차. 혜 택 : 자원봉사시간 4시간 인정 및 소정의 기념품 증정 (자원봉사시간 조정 가능)
 카. 문 의 : 교육홍보팀 (☎ : 070-7778-1026)

- 붙임 : 1. 2016 생명존중 및 정신건강증진을 위한 시민축제 안내서 1부.
 2. 참가 신청서 1부.
 3. 홍보 전단지 1부. 끝.

대구광역자살예방센터



담당자 고정혜 팀장 김정은 부센터장 최현진 센터장 이종훈

시행: 대구광역자살예방센터16-93 (2016-09-19) 접수:

우편번호 (42472) 대구시 남구 두류공원로 17길 33 대구가톨릭대학교병원 라파엘관 5층

전화 053-256-0199/ 전송 053-431-0199

전자우편 dgmhc@naver.com

홈페이지 www.dgmhc.or.kr

마음을 여유롭게! 삶을 풍요롭게!

붙임1) 2016 생명존중 및 정신건강증진을 위한 시민축제 안내서

- 16년 생명사랑 및 정신건강증진을 위한 시민축제 - “여러분은 혼자가 아닙니다.” 계획(안)

국가적·사회적으로 증가되고 있는 자살문제의 심각성과 생명의 소중함을 알리고 정신건강과 생명존중에 대한 인식 개선을 도모하고자 함

I 목적

- 9월 10일 세계자살예방의 날을 기념하는 걷기대회를 통해 대구시민의 정신건강증진에 대한 관심을 촉구하고, 정신건강과 생명존중에 대한 인식을 개선하여 편견을 해소하고자 함
- 생명존중 문화 확산을 통해 생명의 소중함을 일깨우고 올바른 정신건강정보를 제공하여 함께 웃는 행복한 대구를 만들기 위함

II 추진방향

- 생명존중문화 확산을 위한 범국민적 걷기 캠페인
- 지역사회 자원을 연계한 정신건강 및 생명존중 홍보 부스 운영
- 일반시민, 학생, 가족들이 함께 하는 어울림 장 마련
- 생명존중 인식개선의 장 마련

III 행사개요

- 일 시 : 2016년 10월 7일(금) 14:00~18:00
- 장 소 : 두류공원 인라인스케이트장 (체험 부스 및 무대 설치)
- 대 상 : 대구시민 1,000여명
- 주 최 : 대구광역시
- 주 관 : 대구광역시정신건강증진센터, 대구광역시자살예방센터
8개 구·군 정신건강증진센터
- 걷기코스 : 행사장(인라인스케이트장) → 실내수영장 → 테니스장 → 대구관광정보센터 → 골프연습장 → 대구문화예술회관 → 행사장 (4km, 40분 소요)
- 세부내용 :

구분	행사 내용
체험 및 홍보 부스 운영 14:00~18:00 (240분)	<ul style="list-style-type: none"> • 운영부스(2) • 정신건강관 (7) • 사랑나눔관 (7) • 생명사랑관 (7) • 생명존중관 (7)
식전공연 15:00~15:30 (30분)	<ul style="list-style-type: none"> • 식전 공연
기념식 15:30~16:00 (30분)	<ul style="list-style-type: none"> • 개회선언 • 국민의례 및 내빈소개 • 개회사 • 축사 I • 축사 II • 기념 퍼포먼스 (추첨 이벤트) • 내빈 부스 라운딩
몸풀기 체조& 생명사랑 두류공원 걷기 대회 16:10~17:00 (50분)	<ul style="list-style-type: none"> • 걷기 운동 전 몸풀기 체조 • 두류공원 산책로 걷기, 완주 기념품 교환권 배부 • 완주를 한 참석자에 한해 소정의 기념품 제공
생명사랑 O,X 퀴즈 17:10~17:30 (20분)	<ul style="list-style-type: none"> • 정신건강과 관련된 O,X 퀴즈 (퀴즈왕 기념품 제공)
행복 콘서트 17:30~18:00 (30분)	<ul style="list-style-type: none"> • 김광석을 노래하는 가수 '채환' 공연

※상기 일정은 내부사정에 따라 변경 될 수 있습니다.

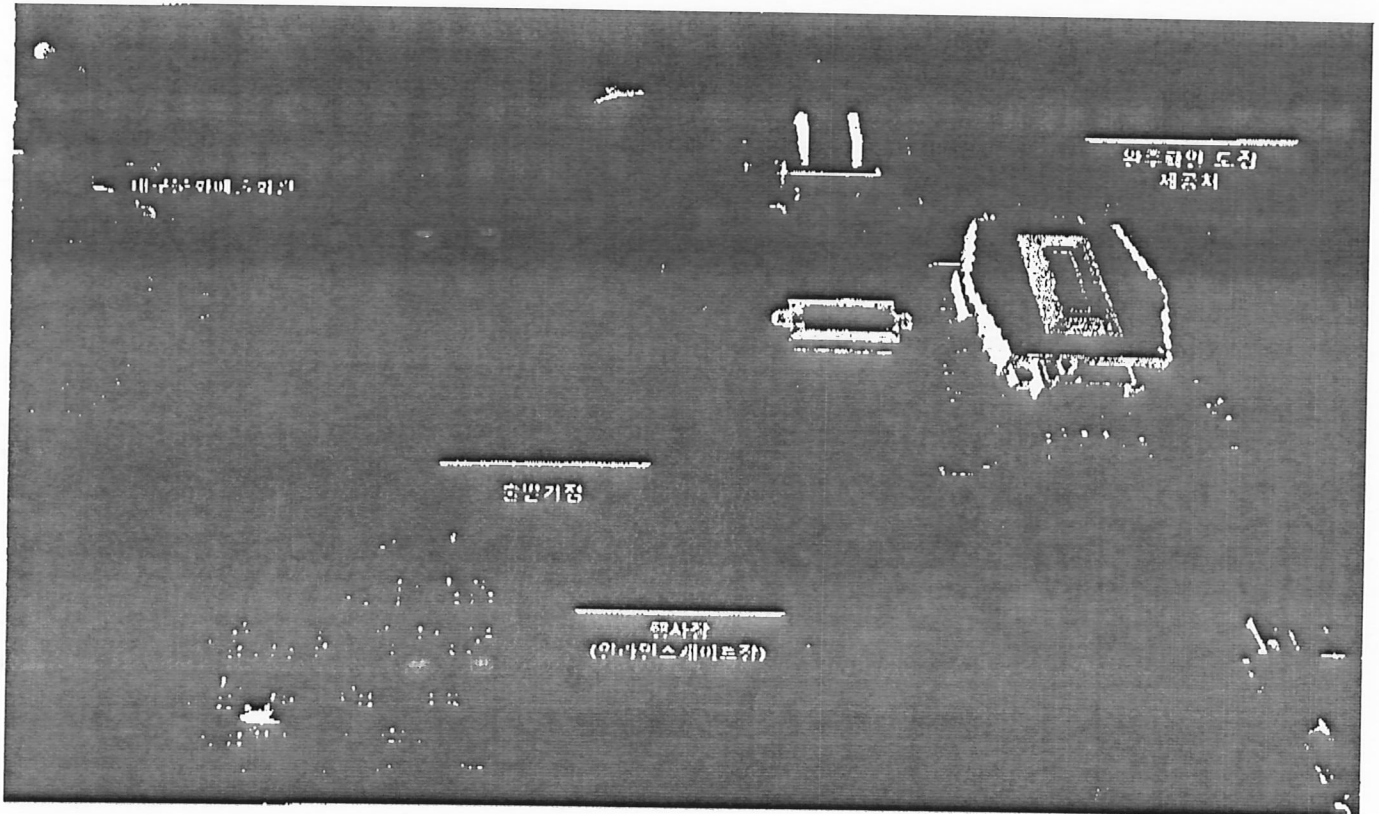
IV 기대효과

- 대구시민의 정신건강증진에 대한 관심을 촉구하고, 정신건강과 생명존중에 대한 인식을 개선하여 편견 해소
- 생명존중 문화 확산을 통해 생명의 소중함을 일깨우고 올바른 정신건강정보 제공이 가능
- 지인과 가족이 함께하는 활동의 장 마련

[붙임] 1. 걷기대회 코스

1. 걷기대회 코스 : 약 4.0km, 40분 소요

행사장(인라인스케이트장) → 실내수영장 → 테니스장 → 대구관광정보센터 → 골프연습장 → 대구문화예술회관 → 행사장



붙임2) 참가 신청서

2016 생명존중 및 정신건강증진을 위한 시민축제 참가신청서

대표성명			구분	개인 / 단체
VMS 아이디	(자원봉사 필요시 작성)			
연락처	(자택)	(휴대폰)		
추가 참가자	성명	vms 아이디	연락처	
	1			
	2			
	3			
	4			
	5			
	6			
	7			
	8			
	9			
	10			
	11			
	12			
	13			
	14			
	15			
	16			
	17			
	18			
19				

안 내 사 항

1. 축제 당일 도착 시 접수 확인처에서 참석 확인을 꼭 받으시기 바랍니다.
2. 참가 신청 마감은 9월 30일 17시까지 입니다.
3. 참가 관련 문의는 070-7778-1026 으로 해주시고 이메일 접수(dgmhc@naver.com) ,팩스(053-431-0199), 홈페이지(www.dgmhc.or.kr)으로 보내주시기 바랍니다.
(전화문의 이용 시간은 10:00~17:00이며 토요일과 일요일 및 공휴일은 전화 상담이 어렵습니다.)

붙임3) 홍보 전단지

www.dgnhc.or.kr

대구광역시정신건강증진센터
대구광역시자살예방센터

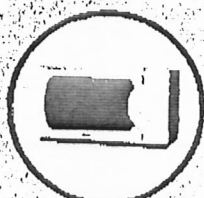
2016 생명사랑 및 정신건강증진을 위한 시민축제 “여러분은 혼자가 아닙니다!”



대박 상품 이벤트 GO!!!



자전거 2대



전자책 2대



믹서기 2대



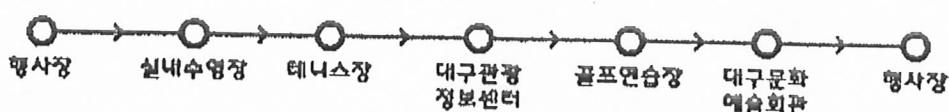
일리베낭 3개

일시 | 2016.10.7(금) 14:00~18:00

장소 | 두류공원 인라인스케이트장

대상 | 대구 시민 누구나

참가코스 |



주최 | 대구광역시

주관 | 대구광역시정신건강증진센터·대구광역시자살예방센터 및 8개 구·군 정신건강증진센터

신청방법 | 교육홍보팀 1.053.256.0199 / 070-7778-1026 ※자원봉사 활동 가능